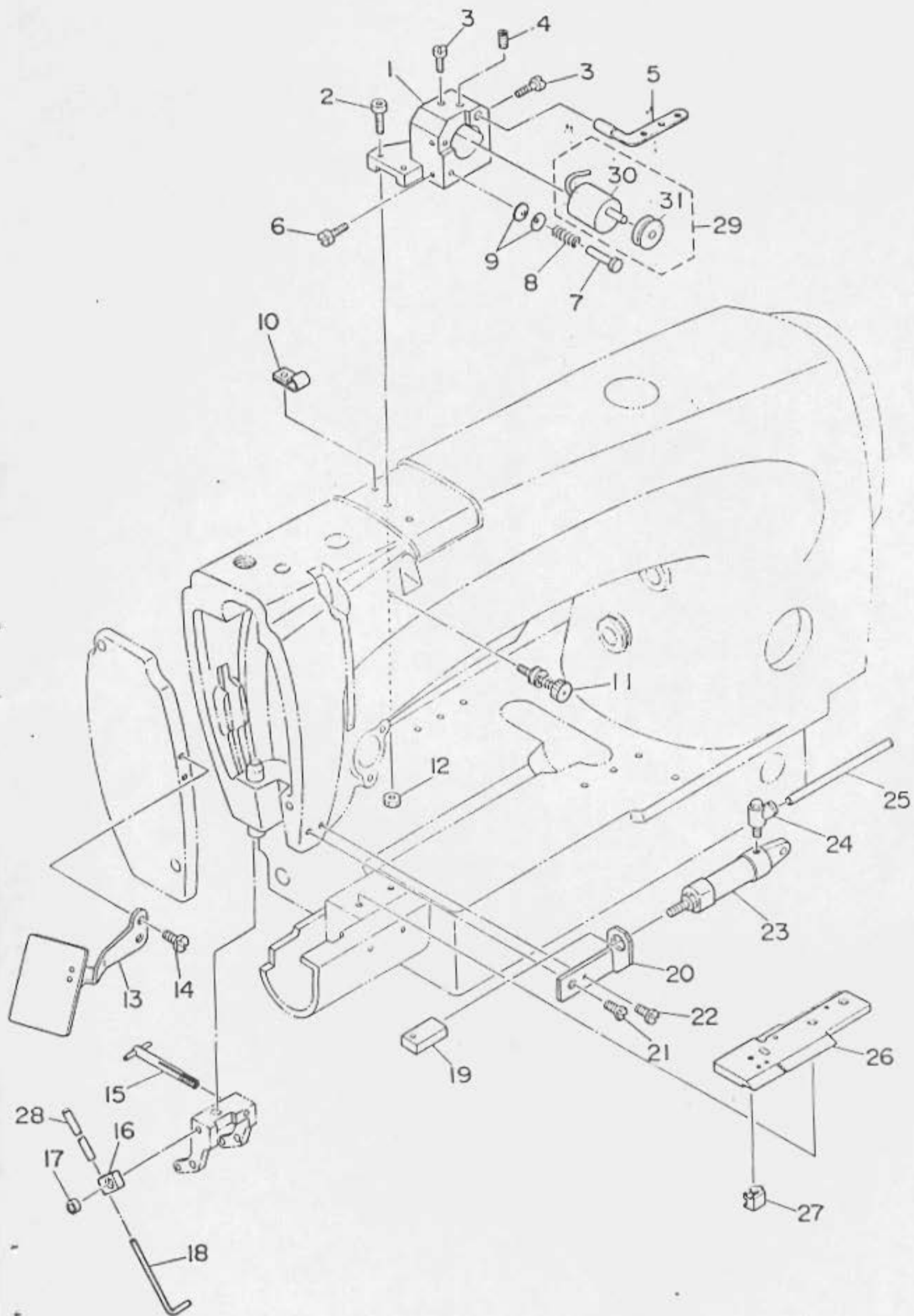
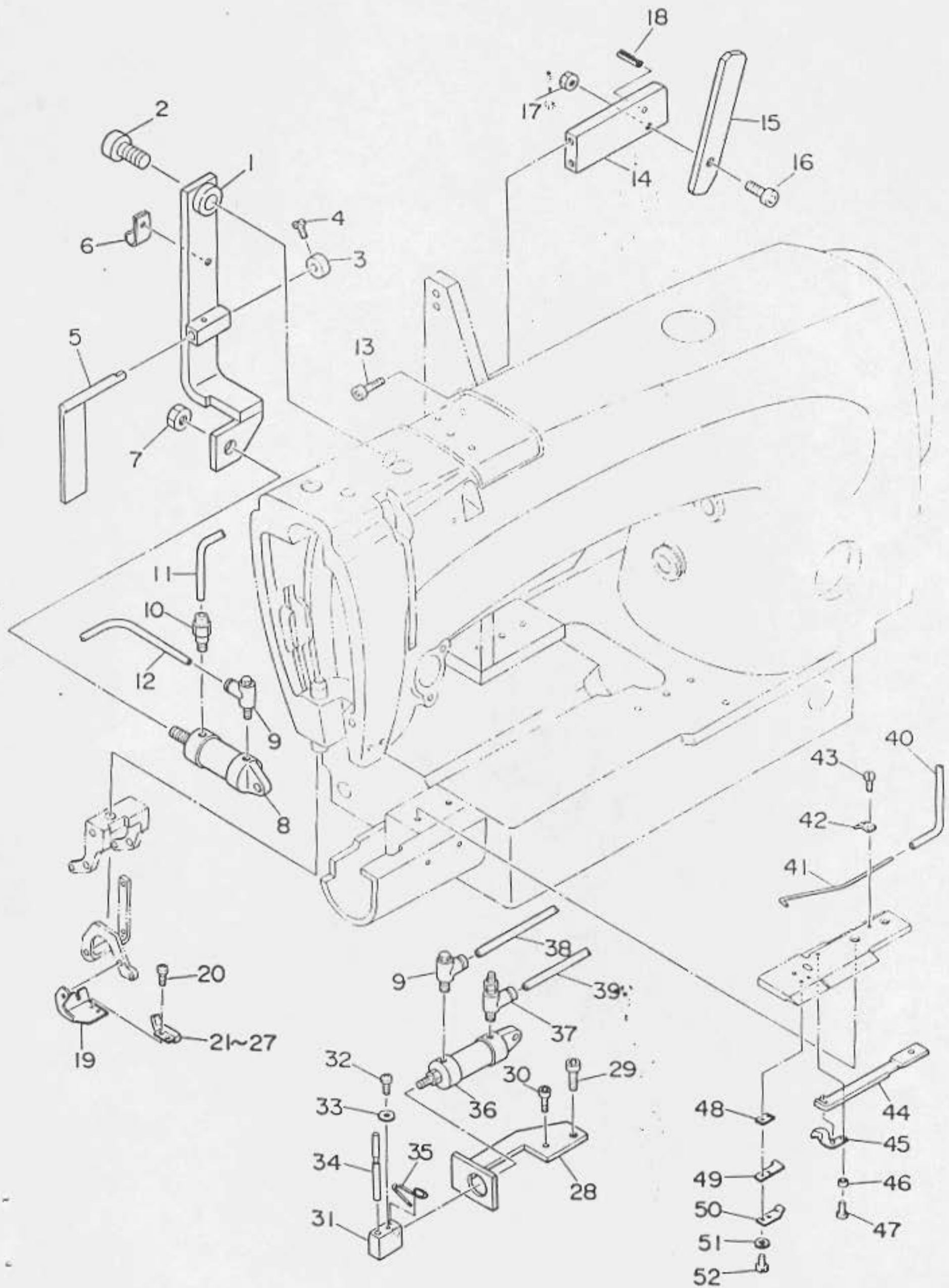


糸緩め・ワイパー関係



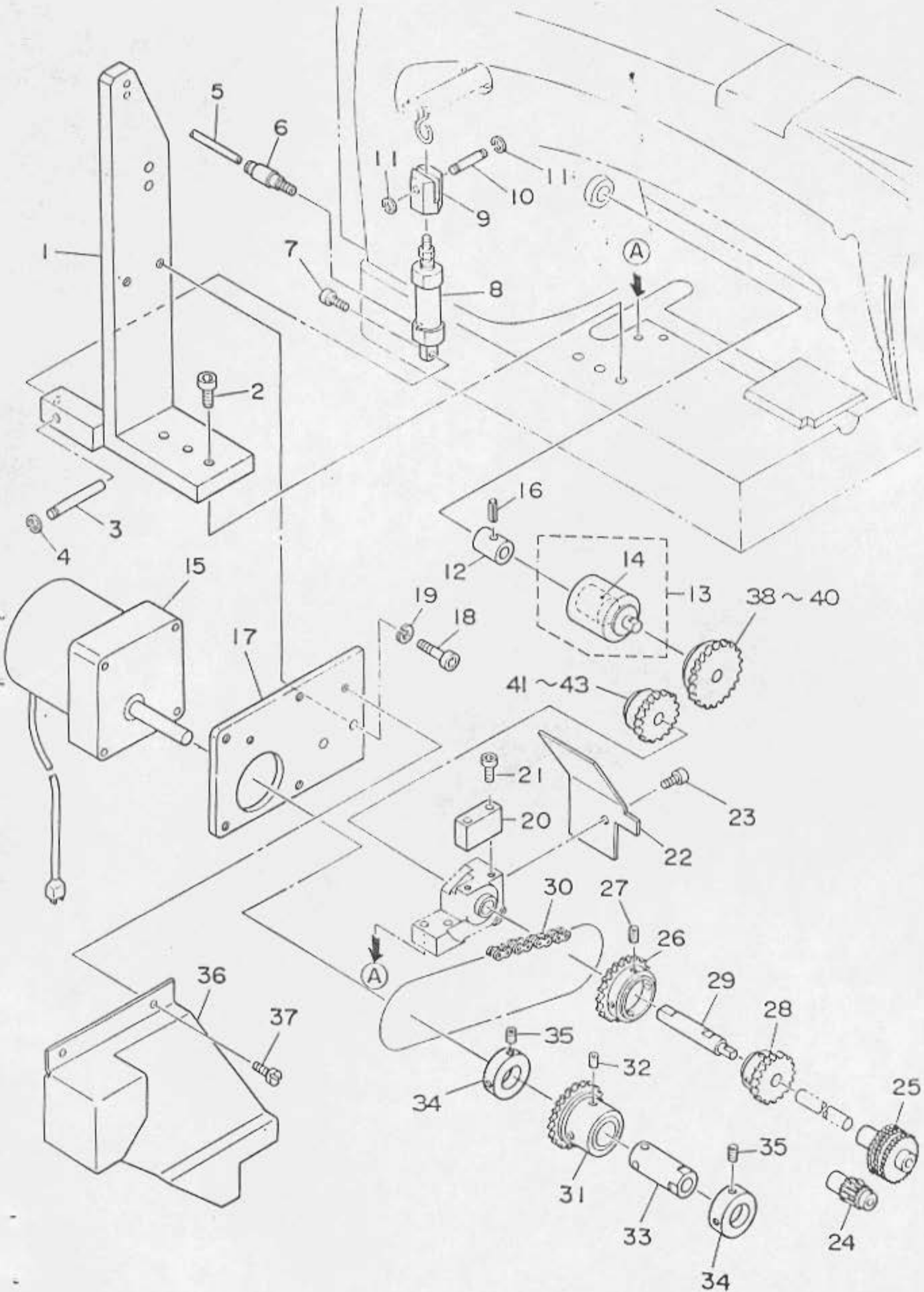
Q. NO.	PAKI NO.	DESCRIPTION	ヒンメイ	AMT.
G5003-500-000		DETECTOR BASE	イトキレケンシユツト ^タ イ	1
SM-8051552-TP		SCREW M5 L=15	ロツカクアサ ^ホ ルト	2
SS-6080810-SP		SCREW 1/8-44 L= 8.0	ヒラネツ ^ツ 1/8-44 L=8	2
SS-8150510-TP		SCREW 15/64-28 L= 4.7	ドメネツ ^ツ 15/64-28 L=4.7	1
B1128-522-000		THREE HOLE THREAD EYELET	ミツメイトカキ	1
SS-7080520-SP		SCREW 1/8-44 L=4.9	マルヒラネツ ^ツ 1/8-44 L=4.9	2
G5617-500-000		TENSION POST	イトチヨ ^シ ピ ^ン	2
G5618-500-000		TENSION SPRING	イトチヨ ^シ ハ ^ネ	2
G5614-500-000		TENSION DISC	イトキレケンシユツク ^ラ	4
HX-0012300-0B		CABLE CLIP	キ ^フ ルクリツ ^フ	1
B3104-816-0A0		THREAD TENSION POST ASM.	シツイトチヨ ^シ ホ ^ク ミ	1
NH-8050001-SD		NUT M5X0.8	ロツカクナツト M5X0.8 1 ^シ ユ	2
B3101-280-0A0		SAFTY PLATE ASM.	アンセツ ^フ レ ^ト トリツケ ^タ イ ^ク ミ	1
SS-8111010-TP		SCREW 11/64-40 L= 9.5	ヒラネツ ^ツ 11/64-40 L=9.5	1
G1111-251-000		TENSION BAR	テンション ^ハ	1
G3109-251-000		VIPER SUPPORT PLATE	イ ^ア ウ ^イ ハ ^ク シ ^カ ネ	1
G3107-251-000		COLLAR	イ ^ア ウ ^イ ハ ^ク シ ^カ ネ ^カ ラ	1
G3108-251-000		VIPER NOZZLE	イ ^ア ウ ^イ ハ ^ク ノ ^ズ ル	1
G3102-251-000		TENSION RELEASE PLATE	イト ^ユ メ ^カ ネ	1
G3101-251-000		TENSION RELEASE FIXED PLATE	イト ^ユ メ ^ト リツケ ^イ タ	1
SS-2090830-SL		SCREW	マルキ ^ラ ネツ ^ツ	1
SS-7090710-SL		SCREW 9/64-40 L=6.8	マルヒラネツ ^ツ 9/64-40 L=6.8	1
PA-1002503-A0		AIR CYLINDER	イ ^ア ウ ^シ リ ^ン ダ ^ク	1
PJ-3040405-02		SWING ELBOW	スイ ^ン ク ^イ ル ^ボ	1
G5530-100-000		TUBE (BLACK)	イ ^ア チ ^ユ フ ^ク (ク ^ロ)	1.2
G1109-251-000		THREAD PLATE	ハリ ^イ タ	1
G1110-251-000		BOBBIN CASE STOPPER	ナ ^カ カ ^マ ト ^メ	1
G5530-100-000		TUBE (BLACK)	イ ^ア チ ^ユ フ ^ク (ク ^ロ)	0.9
G8114-251-0A0		ENCODER ASM.	イトキレケンシユツイン ^コ ダ ^ク ミ	1
G5607-504-0A0		ENCODER CORD ASM.	イン ^コ ダ ^ク コ ^ド ク ^ミ	(1)
G5618-500-000		DETECTION ROLLER	イトキレケンシユツ ^ロ ラ	(1)



REF. NO.	NOTE	PART NO.	DESCRIPTION	ヒンメイ	AMT.
1		G1502-251-000	PRESSER PLATE LIFTER BASE	オサエカネアケソウチトタイ	1
2		SM-8102512-TP	SCREW M10X1.5 L=25.0	ロツカクアサホルト M10 L=25	1
3		G5138-500-000	RELAXING	ムルメホ-カラ-	1
4		SS-7080710-SL	SCREW 9/64-40 L=8.8	マルヒラネジ 9/64-40 L=8.8	1
5		G1504-251-000	LIFTER LEVER	オサエアケレハ-	1
6		HX-0012300-0B	CABLE CLIP	ケーブ*ルクリツフ	1
7		G1505-251-000	WASHER	オサエアケシリシタ-オサカネ	1
8		PA-1001009-A0	AIR CYLINDER	エア-シリシタ	1
9		PJ-3040405-02	SWING ELBOW	スイング*エルボ	2
10		PJ-3010405-02	HALF UNION 4XM5	ハーフユニオン 4XM5	1
11		G5528-100-000	TUBE, RED	パイプチューブ* (アカ)	1.1
12		G5529-100-000	TUBE, YELLOW	パイプチューブ* (キ)	1
13		SM-8082002-TP	SCREW M6 L=20	ロツカクアサホルト M6 L=20	2
14		G1507-251-000	LIFTER LEVER BASE	オサエアケレハ-トタイ	1
15		G1508-251-000	LIFTER LEVER	オサエアケレハ-	1
16		SM-8082002-TP	SCREW M6 L=20	ロツカクアサホルト M6 L=20	1
17		NH-8080001-SD	NUT M6	ロツカクナツト M6 1シユ	1
18		PS-0400122-KP	SPRING PIN	スプリング*ピン	1
19		G1501-251-000	PRESSER PLATE	オサエカネ	1
20		SS-4080315-SP	SCREW	ナハ*ネジ 3/32-56 L=3	2
21	#01	G1510-251-000	SUPPORT PRESSER PLATE 12MM	ミツマキハ*12MMヨウホシ*オサエカネ	1
22	#01	G1510-251-00A	SUPPORT PRESSER PLATE 15MM	ミツマキハ*15MMヨウホシ*オサエカネ	1
23	#01	G1510-251-00B	SUPPORT PRESSER PLATE 20MM	ミツマキハ*20MMヨウホシ*オサエカネ	1
24	#01	G1510-251-00C	SUPPORT PRESSER PLATE 25MM	ミツマキハ*25MMヨウホシ*オサエカネ	1
25	#01	G1510-251-00D	SUPPORT PRESSER PLATE 30MM	ミツマキハ*30MMヨウホシ*オサエカネ	1
26	#01	G1510-251-00E	SUPPORT PRESSER PLATE 35MM	ミツマキハ*35MMヨウホシ*オサエカネ	1
27	#01	G1510-251-00F	SUPPORT PRESSER PLATE 40MM	ミツマキハ*40MMヨウホシ*オサエカネ	1
28		G2404-251-000	CYLINDER FIXED PLATE	イトキリメスシリシタ-トリツケカネ	1
29		SM-8082002-TP	SCREW M6 L=20	ロツカクアサホルト M6 L=20	1
30		SM-8051002-TP	SCREW M5 L=10	ロツカクアサホルト M5X0.8 L=10	1
31		G2403-251-000	CYLINDER JOINT	イトキリメスシリシタ-オサカネ	1
32		SS-7090510-SP	SCREW 9/64-40 L= 4.6	マルヒラネジ 9/64-40 L=4.6	1
33		WP-0320500-SC	WASHER M3	ヒラサ*カネ コカ*タマル M3	1
34		G2402-251-000	PIN	イトキリメスオサカネ*ピン	1
35		G2405-251-000	PIN PRESSER PLATE	イトキリメスオサカネ*ピン*オサエカネ	1
36		PA-1601003-A0	AIR CYLINDER	エア-シリシタ	1
37		PC-0105080-00	SPEED CONTROLLER	スピ-ト*コントローラ	1
38		G5532-100-000	TUBE, BLUE	パイプチューブ* (アオ)	1.1
39		G5531-100-000	TUBE, GREEN	パイプチューブ* (ミドリ)	1.1
40		BT-0400201-E0	TUBE	チューブ*	0.7
41		G2411-251-000	PIPE	イトキリクス*トハ*シハ*イフ	1
42		G2412-251-000	PIPE INSTALLING PLATE	イトキリクス*トハ*シハ*イフ*トリツケカネ	1
43		SS-7080520-SP	SCREW 1/8-44 L=4.9	マルヒラネジ 1/8-44 L=4.9	1
44		G2401-251-000	CONNECTING PLATE	イトキリメスレンケツカネ	1
45		G2409-251-000	KNIFE	イトキリメス	1
46		G2410-251-000	COLLAR	イトキリメスシデンカラ-	1
47		SS-7080810-SP	SCREW 3/32-56 L= 5.5	マルヒラネジ 3/32-56 L=5.5	1
48		G2407-251-000	WASHER	イトキリメスオサカネ*ネカンサ	1
49		G2408-251-000	KNIFE	イトキリコチイメス	1
50		G2408-251-000	SPRING PLATE	イトキリメスハ*ネイタ	1
51		WP-0250516-SD	WASHER 2.5X6X0.5	ヒラサ*カネ 2.5X6X0.5	2
52		SS-7080810-SP	SCREW 3/32-56 L= 5.5	マルヒラネジ 3/32-56 L=5.5	2

Note (注記) #01..... Selective part

選択部品



REF. NO.	NOTE	PART NO.	DESCRIPTION	ヒ ン メ イ	AMT.
1		G1610-251-000	MOTOR BASE	ヌノオクリモータータ ^イ	1
2		SM-6062002-TP	SCREW M6 L=20	ロツカクア ^ナ ホ ^ト M6 L=20	3
3		G1503-251-000	CYLINDER PIN	オサ ^イ ア ^ケ シリンタ ^ニ ピ ^ン	1
4		RE-0500000-K0	E-RING	Eカ ^ニ タ ^メ リ 5	1
5		G5528-100-000	TUBE, RED	1 ^ノ チ ^ユ ー ^ブ (ア ^カ)	0.9
6		PJ-3010405-02	HALF UNION 4XH5	ハ ^フ ユ ^ニ オン 4XH5	1
7		SM-6051002-TP	SCREW M5 L=10	• ロツカクア ^ナ ホ ^ト M5X0.8 L=10	1
8		PA-2501503-A0	AIR CYLINDER	1 ^ノ ア ^ニ シリンタ ^ニ	1
9		G1508-251-000	CYLINDER JOINT	オサ ^イ ア ^ケ シリンタ ^ニ サ ^キ カ ^ニ	1
10		G1509-251-000	CYLINDER JOINT PIN	オサ ^イ ア ^ケ シリンタ ^ニ サ ^キ カ ^ニ ピ ^ン	1
11		RE-0400000-K0	E-SHAPED SNAP RING (4MM)	Eカ ^ニ タ ^メ リ 4	2
12		G1601-251-000	CLOTH FEED CLUTCH SHAFT	ヌノオクリクラッチシ ^ク	1
13		G1602-251-000	CLUTCH CASE	ヌノオクリクラッチケ ^ス	1
14		SB-3160001-00	BEARING	コ ^ロ カ ^ニ リ ^シ ク ^ウ ケ	(1)
15		G6111-251-0A0	CLOTH FEED MOTOR ASH.	ヌノオクリモータータ ^ミ	1
16		PS-030Q102-KH	SPRING PIN 3X10	ス ^リ ン ^ク ピ ^ン 3.0X10	1
17		G1611-251-000	MOTOR INSTALLING PLATE	ヌノオクリモータータ ^リ ツ ^ケ イ ^タ	1
18		SM-6062002-TP	SCREW M6 L=20	ロツカクア ^ナ ホ ^ト M6 L=20	2
19		WS-0631510-KP	SPRING WASHER	ハ ^ニ サ ^カ ニ	2
20		G1607-251-000	CLUTCH CASE STOPPER	ヌノオクリクラッチケ ^ス ストップ ^ハ	1
21		SM-6042502-TP	SCREW M4X0.7 L=25	ロツカクア ^ナ ホ ^ト M4X0.7 L=25	2
22		G1612-251-000	GEAR COVER	ヌノオクリキ ^ヤ カ ^ハ	1
23		SM-6061002-TP	SCREW M6 L=10	ロツカクア ^ナ ホ ^ト M6 L=10	1
24		G1616-251-000	LOWER FEED DOG	シ ^タ オ ^ク リ ^ハ	1
25		G1615-251-000	UPPER FEED DOG	ウ ^リ オ ^ク リ ^ハ	1
26		G1606-251-000	GEAR SPROCKET	ウ ^リ ヌノオクリ ^ハ キ ^ヤ ス ^フ ロ ^ケ ット	1
27		SM-8050502-TP	SCREW M5 L=5	ト ^メ ネ ^ジ	2
28		G1614-251-000	GEAR	ウ ^リ ヌノオクリ ^キ ヤ ^ニ	1
29		G1613-251-000	GEAR SHAFT	ヌノオクリ ^キ ヤ ^ニ シ ^ク	1
30		G1608-251-000	CHAIN	ヌノオクリ ^チ ェ ^ン	1
31		G1604-251-000	MOTOR SPROCKET	ヌノオクリモータータ ^ス フ ^ロ ケ ^{ット}	1
32		SM-8051082-TP	SCREW M5X0.8 L=10	ト ^メ ネ ^ジ M5X0.8 L=10	2
33		G1603-251-000	MOTOR CLUTCH SHAFT	ヌノオクリモータータ ^ク ラ ^ッ チ ^シ ク	1
34		G1605-251-000	COLLAR	ヌノオクリモータータ ^ク ラ ^ッ チ ^シ ク ^カ ラ ^ニ	2
35		SM-8051002-TP	SCREW M5 L=10	ト ^メ ネ ^ジ	4
36		G1609-251-000	CHAIN COVER	ヌノオクリ ^チ ェ ^ン カ ^ハ	1
37		SS-7090510-SP	SCREW 9/64-40 L= 4.6	マ ^ル ヒ ^ラ ネ ^ジ 9/64-40 L=4.6	2
38		300-37303	GEAR 639 49-44	ウ ^リ ス ^テ ッ ^チ キ ^ヤ ニ 639 49-44	1
39	#01	300-33302	GEAR 8 STITCH/INCH 63949-41	ウ ^リ ス ^テ ッ ^チ キ ^ヤ ニ 8 ^シ ン ^ヨ ウ ^ウ 63949-41	1
40	#01	300-33203	GEAR 9 STITCH/INCH 63949-39	ウ ^リ ス ^テ ッ ^チ キ ^ヤ ニ 9 ^シ ン ^ヨ ウ ^ウ 63949-39	1
41		300-37402	GEAR 12 STITCH/INCH 63949-36	シ ^タ ス ^テ ッ ^チ キ ^ヤ ニ 12 ^シ ン 63949-36	1
42	#01	300-33203	GEAR 9 STITCH/INCH 63949-39	ウ ^リ ス ^テ ッ ^チ キ ^ヤ ニ 9 ^シ ン ^ヨ ウ ^ウ 63949-39	1
43	#01	300-33302	GEAR 8 STITCH/INCH 63949-41	ウ ^リ ス ^テ ッ ^チ キ ^ヤ ニ 8 ^シ ン ^ヨ ウ ^ウ 63949-41	1

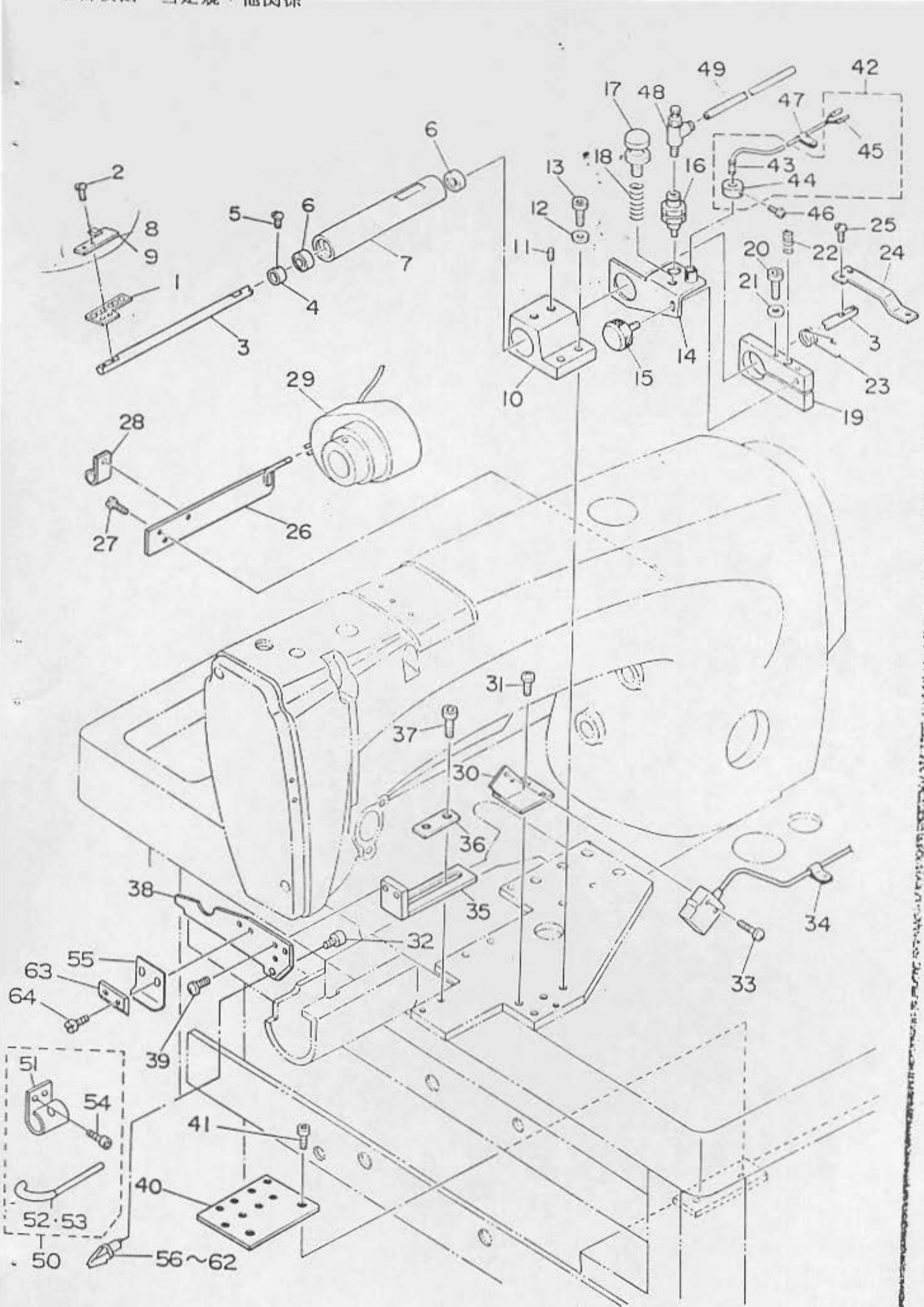
Note (注記) #01..... Special order part

特別注文部品

REF. NO.	NOTE	PART NO.	DESCRIPTION	ヒ ン メ イ	QTY.
1		G5012-251-000	CYLINDER INSTALLING PLATE	ミツマキスライト`シリンドラ`トリツケカ`ネ	1
2		SM-6053002-TP	SCREW M5X0.8 L=30	ロツカクアナボ`ルト	2
3		SM-6051002-TP	SCREW M5 L=10	ロツカクアナボ`ルト M5X0.8 L=10	1
4		G5011-251-000	CYLINDER JOINT	ミツマキカ`ネスライト`シリンドラ`サキカ`ネ	1
5		RE-0400000-K0	E-SHAPED SNAP RING (4MM)	Eカ`タトメリ 4	1
6		PA-1503301-A0	AIR CYLINDER	17- シリンドラ`	1
7		PC-0105080-00	SPEED CONTROLLER	スピ`-ト`コントローラ`	2
8		G5004-251-000	METAL	ミツマキカ`ネスライト`メタル	1
9		SM-6051552-TP	SCREW M5 L=15	ロツカクアナボ`ルト	2
10		G5006-251-000	SLIDE GUIDE	ミツマキカ`ネスライト`カ`イト`	2
11		SM-6041002-TP	SCREW M4 L=10	ロツカクアナボ`ルト M4X0.7 L=10	4
12		G5026-251-000	BASE PLATE	ミツマキソウチトリツケハ`-スイタ`	1
13		SM-6061052-TP	SCREW M6 L=10	ロツカクアナボ`ルト M6 L=10	3
14		G5005-251-000	SLIDE SHAFT	ミツマキカ`ネスライト`シャフト`	1
15		G5007-251-000	SLIDE SHAFT CONNECTING PLATE	ミツマキスライト`シャフト`レンケツカ`ネ`	1
16		G5010-251-000	COLLAR	ミツマキカ`ネスライト`アソナ`イカラー`	1
17		SM-6043552-TP	BOLT	ロツカクアナボ`ルト	1
18		G5028-252-000	ROLLER COLLAR	マイカ`イト`ローラ`カラー`	1
19		SS-8110320-SP	SCREW 11/64-40 L= 3.2	トメネジ` 11/64-40 L=3.2	1
20		SS-7090710-SL	SCREW 9/64-40 L=6.8	マルヒラネジ` 9/64-40 L=6.8	1
21		G5001-252-00A	GUIDE	マイオリメカ`イト`	1
22	#01	G5001-252-00B	GUIDE	ウスキシ`マイオリメカ`イト`	1
23		G5017-251-000	METAL	ウシロカ`イト`ローラ`スライト`メタル`	1
24		G5018-252-000	ROLLER SHAFT	アトスハリローラ`シャフト`	1
25		SM-6061552-TP	SCREW M6 L=15	ロツカクアナボ`ルト	1
26		SM-6062002-TP	SCREW M6 L=20	ロツカクアナボ`ルト M6 L=20	1
27		G5020-251-000	ROLLER ADJUSTING HANDLE	ウシロカ`イト`ローラ`チョウセイ`ハンドル`ム`	1
28		G5019-251-000	RULER	ウシロカ`イト`ローラ`シ`ョウキ`	1
29		G5021-251-000	RULER WASHER PLATE	ウシロカ`イト`ローラ`シ`ョウキ`サ`イタ`	1
30		SM-6051552-TP	SCREW M5 L=15	ロツカクアナボ`ルト	2
31		SM-6051202-TP	SCREW M5X0.8 L=12	ロツカクアナボ`ルト M5X0.8 L=12	2
32		SM-4040801-SN	SCREW M4 L=8	ナハ`コネジ` M4X0.7 L=8	2
33		G5027-251-000	SUPPORT PLATE	ミツマキソウチトリツケハ`-スイタ`シ`カ`ネ`	1
34		G5016-251-000	SLIDE SHAFT	ウシロカ`イト`ローラ`スライト`シャフト`	1
35		SM-6082502-TP	SCREW M8 L=25	ロツカクアナボ`ルト	1
36		SM-6081552-TP	SCREW M6 L=15	ロツカクアナボ`ルト	1
37		G5002-251-000	LEFT GUIDE PLATE	ツツハ`ット`ヒタ`リカ`イト`イタ`	1
38		G5003-251-000	LEFT GUIDE PLATE PRESSER	ツツハ`ット`ヒタ`リカ`イト`イタ`イサ`	1
39		SS-2110910-SL	SCREW 11/64-40 L=9	マルサラネジ` 11/64-40 L=8.5	2
40		SM-6051552-TP	SCREW M5 L=15	ロツカクアナボ`ルト	1
41		G5023-251-000	FRONT GUIDE ROLLER BASE	マイカ`イト`ローラ`ト`タ`イ`	1
42		SM-6051202-TP	SCREW M5X0.8 L=12	ロツカクアナボ`ルト M5X0.8 L=12	1
43		G5022-251-000	RULER	マイカ`イト`ローラ`シ`ョウキ`	1
44		SS-2090830-SL	SCREW	マルサラネジ`	2
45		G5024-251-000	FRONT GUIDE ROLLER	マイカ`イト`ローラ`	1
46		SB-3090002-00	BEARING	ゴロカ`リシ`クウキ`	2
47		G5025-251-000	FRONT GUIDE ROLLER	マイカ`イト`ローラ`シャフト`	1
48		HX-0012300-0B	CABLE CLIP	ケー`ブル`クリップ`	1
49		G5009-252-000	BINDER	ハ`インタ`-	1
50	#01	G5009-252-A00	LIGHT WEIGHT FABRIC 10 BINDER	ウスキシ`10ハ`インタ`	1
51	#01	G5009-252-B00	LIGHT WEIGHT FABRIC 15 BINDER	ウスキシ`15ハ`インタ`	1
52	#01	G5009-252-C00	LIGHT WEIGHT FABRIC 20 BINDER	ウスキシ`20ハ`インタ`	1
53		G5008-252-000	BINDER INSTALLING BASE	ハ`インタ`トリツケト`タ`イ`	1
54		SS-7110710-SL	SCREW 11/64-40 L=7.0	マルヒラネジ` 11/64-40 L=7	2

Note (注記) #01.... Special order part

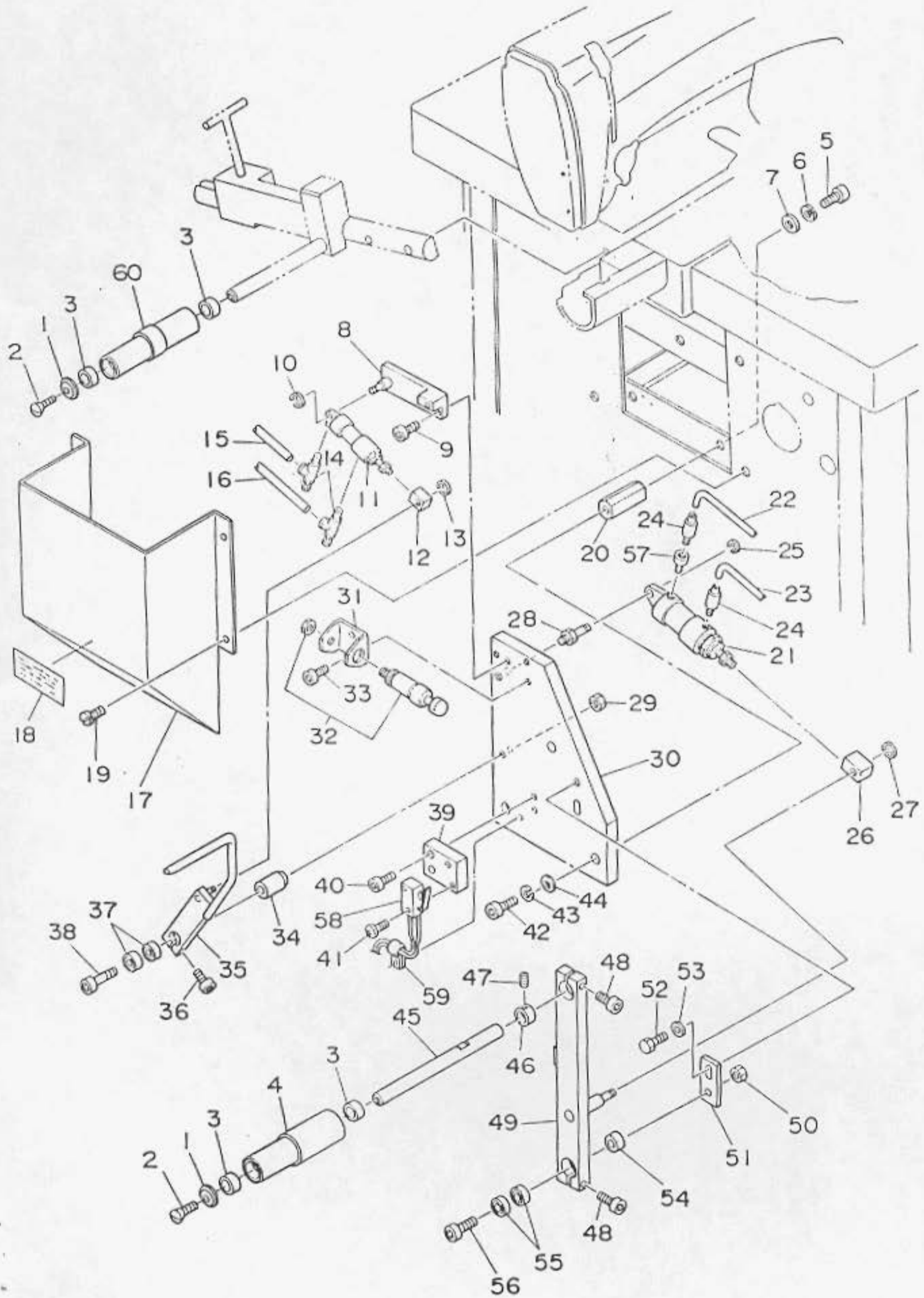
特別注文部品



1	G5087-252-000	CONNECTING PLATE	ツナキメケンシウイタ レンケツカネ	1
2	SS-7080520-SP	SCREW 1/8-44 L=4.9	マルヒラネジ 1/8-44 L=4.9	2
3	G5058-251-000	SHAFT	ツキメケンシユツシャフト	1
4	G5082-251-000	COLLAR	ツキメケンシユツシャフトカラ-	1
5	SS-7080520-SP	SCREW 1/8-44 L=4.9	マルヒラネジ 1/8-44 L=4.9	1
6	SB-1060004-00	CLUTCH BEARING	クラツチヘアリンク	2
7	G5081-251-000	PIPE	ツキメケンシユツシクウケルイフ	1
8	G5057-252-00A	SENSOR PLATE, A	ツナキメケンシウイタA	1
9	G5057-252-00B	SENSOR PLATE, B	ツナキメケンシウイタB	1
10	G5051-251-000	SENSOR BASE	ツキメケンシユツシクイ	1
11	SM-8080802-TP	SCREW M8X6	トメネジ M8 L=6	2
12	WP-0531001-SE	WASHER 5.3X9.5X0.6	ヒラネジガネ ミカキマム H5	2
13	SM-6051552-TP	SCREW M5 L=15	ロツカクアサホムト	2
14	G5052-251-000	SENSOR INSTALLING PLATE	ツキメセンサートリツケカネ	1
15	G5080-251-000	SCREW	ツキメセンサートリツケカネネジ	1
16	G5054-251-000	LIFTER CYLINDER	ツキメケンシユツレハアケシリシリンダ-	1
17	G5085-251-000	SEAM ADJUSTING SCREW	ツキメケンシユツシクウケルイフ	1
18	G5059-251-000	SPRING	ツキメセンサートリツケカネハネ	1
19	G5058-251-000	SENSOR INSTALLING PLATE BASE	ツキメセンサートリツケカネトメイ	1
20	SM-6052502-TP	SCREW M5X0.8 L=25	ロツカクアサホムト	1
21	WP-0531001-SE	WASHER 5.3X9.5X0.6	ヒラネジガネ ミカキマム H5	1
22	G5083-251-000	HEIGHT ADJUST SPRING	ツキメケンシユツシクウケルイフ	1
23	G5084-251-000	LEVER RELEASE SPRING	ツキメケンシユツレハトメシハネ	1
24	G5055-251-000	SENSOR LEVER	ツキメケンシユツレハ-	1
25	SS-7080520-SP	SCREW 1/8-44 L=4.9	マルヒラネジ 1/8-44 L=4.9	2
26	G5076-251-000	SWING PREVENTING PLATE	イナキメケンシユツキフレトメカネ	1
27	SS-8111010-SP	SCREW 11/64-40 L= 9.5	ヒラネジ 11/64-40 L=9.5	2
28	HX-0012300-0B	CABLE CLIP	ケーブルクリップ	1
29	H8512-120-BB0-A	BB-TYPE SYNCHRONIZER ASH.	BBシキ シンクロナイザ クミ	1
30	G5074-251-000	SWITCH INSTALLING PLATE	テモトケンシユツSWトリツケイタ	1
31	SS-7090710-SL	SCREW 9/64-40 L=6.8	マルヒラネジ 9/64-40 L=6.8	2
32	SM-6051002-TP	SCREW M5 L=10	ロツカクアサホムト M5X0.8 L=10	1
33	SM-4031601-SH	SCREW M3X0.5 L=16	ナヘコネジ M3X0.5 L=16	2
34	HX-0012300-0B	CABLE CLIP	ケーブルクリップ	1
35	G5072-252-000	RULER INSTALLING PLATE	アテシヨウキトリツケカネ	1
36	G5073-251-000	WASHER PLATE	アテシヨウキトリツケイタ	1
37	SM-6051002-TP	SCREW M5 L=10	ロツカクアサホムト M5X0.8 L=10	2
38	G5071-252-000	RULER	アテシヨウキ	1
39	SS-7090710-SL	SCREW 9/64-40 L=6.8	マルヒラネジ 9/64-40 L=6.8	2
40	G5075-251-000	VALVE INSTALLING PLATE	ケンアツカワテシハントトリツケイタ	1
41	SM-6041002-TP	SCREW M4 L=10	ロツカクアサホムト M4X0.7 L=10	2
42	G8115-251-000	SENSOR SWITCH ASH.	ツキメケンシユツSWカラ-	1
43	HD-0004200-00	SENSOR SWITCH	キンセツ スイッチ	(1)
44	G5053-251-000	COLLAR	ツキメセンサートリツケカネ	(1)
45	HK-0125300-00	PIN-SHAPE TERMINAL, MALE	ピンターミナル (オス)	(2)
46	SS-7090520-SL	SCREW 9/64-40 L= 4.5	マルヒラネジ 9/64-40 L=4.5	1
47	HX-0012300-0B	CABLE CLIP	ケーブルクリップ	1
48	PC-0105080-00	SPEED CONTROLLER	スピートコントローラ	1
49	G5528-100-000	TUBE, RED	エチユーブ (アカ)	1
50	#01 G5421-251-0A0	WORKING ASH.	ワーキングシヨウクミ	1
51	G5008-251-000	INSTALLING PLATE 5MM	5MMミツマキカネトリツケカネ	(1)
52	G5421-251-00A	HEMNER PLATE 5X4X12	5X4X12ミツマキカネ	(1)
53	G5421-251-000	HEMNER PLATE 5X4X12	5X4X12ミツマキカネ	(1)
54	SM-6041002-TP	SCREW M4 L=10	ロツカクアサホムト M4X0.7 L=10	(1)
55	G5077-252-000	PLATE	ヌノウケイタ	1
56	#02 G5088-252-A00	SHAFT 10-12	10-12ツナキメケンシウツウケシヤフト	1
57	#02 G5088-252-B00	SHAFT 15	15ツナキメケンシウツウケシヤフト	1
58	#02 G5088-252-C00	SHAFT 20	20ツナキメケンシウツウケシヤフト	1
59	#02 G5088-252-D00	SHAFT 25	25ツナキメケンシウツウケシヤフト	1
60	#02 G5088-252-E00	SHAFT 30	30ツナキメケンシウツウケシヤフト	1
1	#02 G5088-252-F00	SHAFT 35	35ツナキメケンシウツウケシヤフト	1
2	#02 G5088-252-G00	SHAFT 40	40ツナキメケンシウツウケシヤフト	1
3	G5078-252-000	WASHER	ヌノウケイタガネ	1
4	SS-7090710-SL	SCREW 9/64-40 L=6.8	マルヒラネジ 9/64-40 L=6.8	2

Note (注記) #01.....Working use only
#02.....Selective part

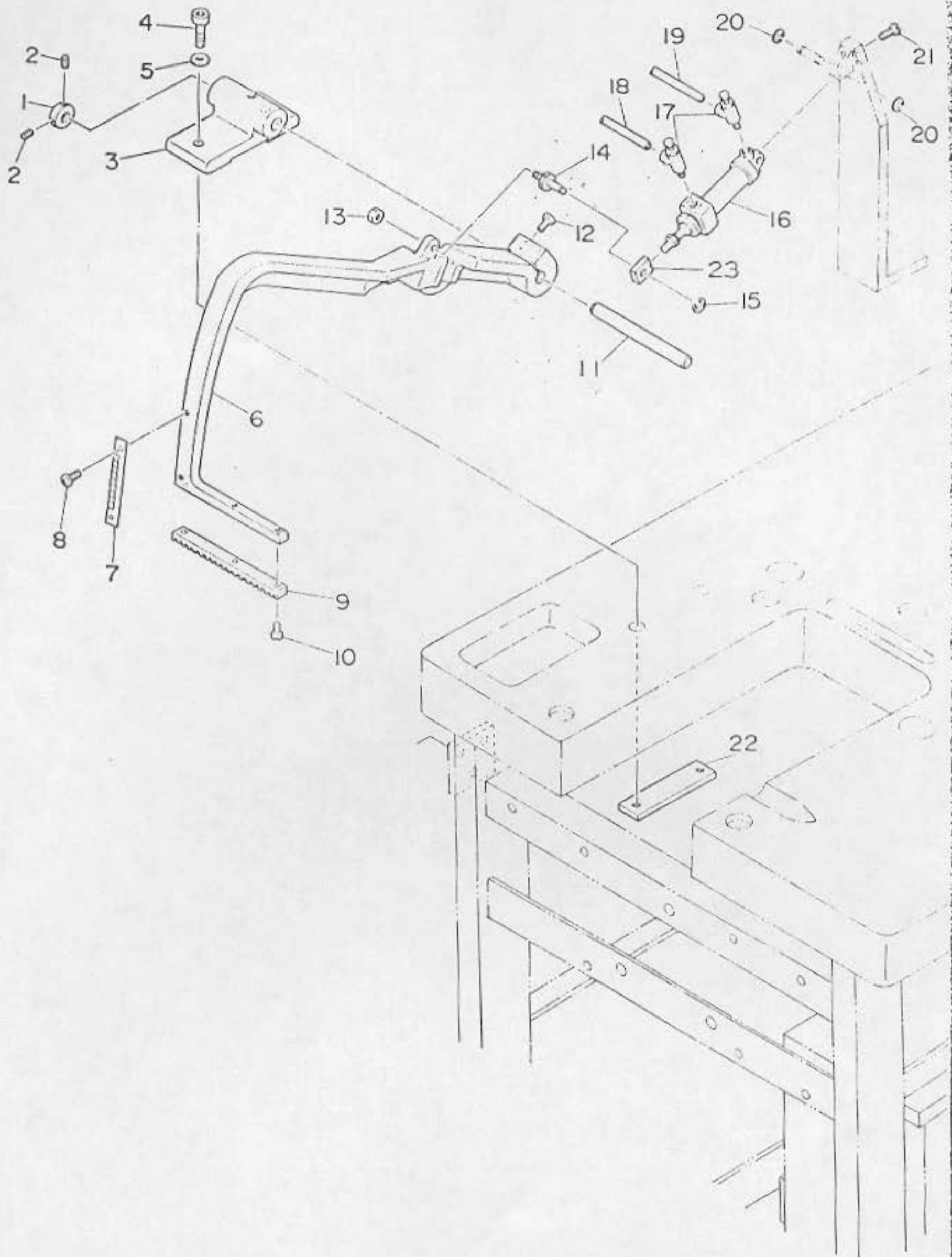
ワーキングのみ使用
選択部品



1	G5112-252-000	ROLLER SHAFT WASHER	スワリローラーシャフトワッシャー	2
2	SS-2110910-SL	SCREW 11/64-40 L=9	マルキラネジ 11/64-40 L=8.5	2
3	SB-3120002-00	BEARING	コロカリスクワケ	4
4	G5104-252-000	ROLLER	スワリローラー	1
5	SH-8082002-TN	SCREW M8 L=20	ロツカクアナボルト M8 L=20	3
6	WS-0820002-KP	SPRING WASHER	ハネワッシャー M8	3
7	WP-0850002-SP	WASHER 8.5X18X1.6	ヒラワッシャー 8.5X18X1.6	3
8	G5116-251-000	CYLINDER INSTALLING PLATE	スソセットレハシリンタートリツケイタ	1
9	SH-8081052-TP	SCREW M6 L=10	ロツカクアナボルト M6 L=10	2
10	RE-0300000-KO	E-SHAPED SNAP RING (3MM)	Eカクストメリ 3	1
11	PA-1003201-A0	AIR CYLINDER	エアシリンタ	1
12	G8504-251-000	CYLINDER JOINT	ハイ10シリンタチキカネ	1
13	RE-0300000-KO	E-SHAPED SNAP RING (3MM)	Eカクストメリ 3	1
14	PC-0105080-00	SPEED CONTROLLER	スピートコントローラ	2
15	G5531-100-000	TUBE, GREEN	エチユーフ (ミドリ)	0.8
16	G5532-100-000	TUBE, BLUE	エチユーフ (アオ)	0.7
17	G5101-251-000	COVER	スワリソウチカハ	1
18	#01 G5099-100-000	SEAL	メカシ (フランス)	1
19	SS-7090710-SL	SCREW 9/64-40 L=6.8	マルヒラネジ 9/64-40 L=6.8	4
20	G5103-251-000	SPACER	スワリソウチタイスハ	3
21	PA-2002511-A0	AIR CYLINDER	エアシリンタ	1
22	G5529-100-000	TUBE, YELLOW	エチユーフ (キ)	1
23	G5528-100-000	TUBE, RED	エチユーフ (アカ)	1.1
24	PJ-3010451-01	HALF UNION	ハーフユニオン	2
25	RE-0400000-KO	E-SHAPED SNAP RING (4MM)	Eカクストメリ 4	1
26	G5117-251-000	CYLINDER JOINT	シリンタチキカネ	1
27	RE-0500000-KO	E-RING	Eカクストメリ 5	1
28	G5109-251-000	CYLINDER INSTALLING PIN	スワリシリンタートリツケピン	1
29	NH-8060001-SD	NUT M6	ロツカクナツ M6 1シュ	1
30	G5102-251-000	BOTTOM TENSION UNIT BASE	スワリソウチタ	1
31	G8508-251-000	ABSORBER INSTALLING PLATE	ショックアブソーバートリツケカナク	1
32	G8507-251-000	SHOCK ABSORBER	ショックアブソーバ	1
33	SH-8041002-TP	SCREW M4 L=10	ロツカクアナボルト M4X0.7 L=10	2
34	G5115-251-000	COLLAR	スソセットレハ	1
35	G5114-251-000	LEVER	スソセットレハ	1
36	SH-8082502-TP	SCREW M6 L=25	ロツカクアナボルト M6 L=25	1
37	SB-1060004-00	CLUTCH BEARING	クラツチハアリング	2
38	SH-8085002-TP	SCREW M6 L=50	ロツカクアナボルト M6 L=50	1
39	G5110-251-000	SWITCH INSTALLING PLATE	スワリローラーSWトリツケイタ	1
40	SH-8081052-TP	SCREW M6 L=10	ロツカクアナボルト M6 L=10	2
41	SH-4031801-SH	SCREW M3X0.5 L=16	チハコネジ M3X0.5 L=16	2
42	SH-8082502-TP	SCREW M8 L=25	ロツカクアナボルト	3
43	WS-0820002-KP	SPRING WASHER	ハネワッシャー M8	3
44	WP-0850002-SP	WASHER 8.5X18X1.6	ヒラワッシャー 8.5X18X1.6	3
45	G5105-252-000	ROLLER SHAFT	スワリローラーシャフト	1
46	G5108-251-000	COLLAR	スワリローラーシャフトカラ	1
47	SH-8080802-TP	SCREW M8X6	トメネジ M8 L=6	1
48	SH-8082502-TP	SCREW M6 L=25	ロツカクアナボルト M6 L=25	2
49	G5107-251-000	ROLLER LEVER	スワリローラーレハ	1
50	NH-8080001-SD	NUT M8X1.25	ロツカクナツ M8 1シュ	1
51	G5111-251-000	LEVER INSTALLING PLATE	スワリローラーレハトリツケイタ	1
52	SH-9081403-SE	SCREW M6 L=14	ロツカクボルト M6 L=14	1
53	WP-0841601-SE	WASHER M6	ヒラワッシャー	1
54	G5108-251-000	ROLLER LEVER COLLAR	スワリローラーレハカラ	1
55	SB-1080009-00	BEARING	コロカリスクワケ	2
56	SH-8084502-SH	SCREW M8 L=45	ロツカクアナボルト M8 L=45	1
57	PJ-0151050-01	BUSHING	フツシュ	1
58	HA-0026800-00	MICRO SWITCH	マイクロスイッチ	1
59	HX-0012300-0B	CABLE CLIP	ケーブルクリップ	1
60	G5013-252-000	ROLLER	アトスワリローラー	1

Note (注記) #01.... For French only

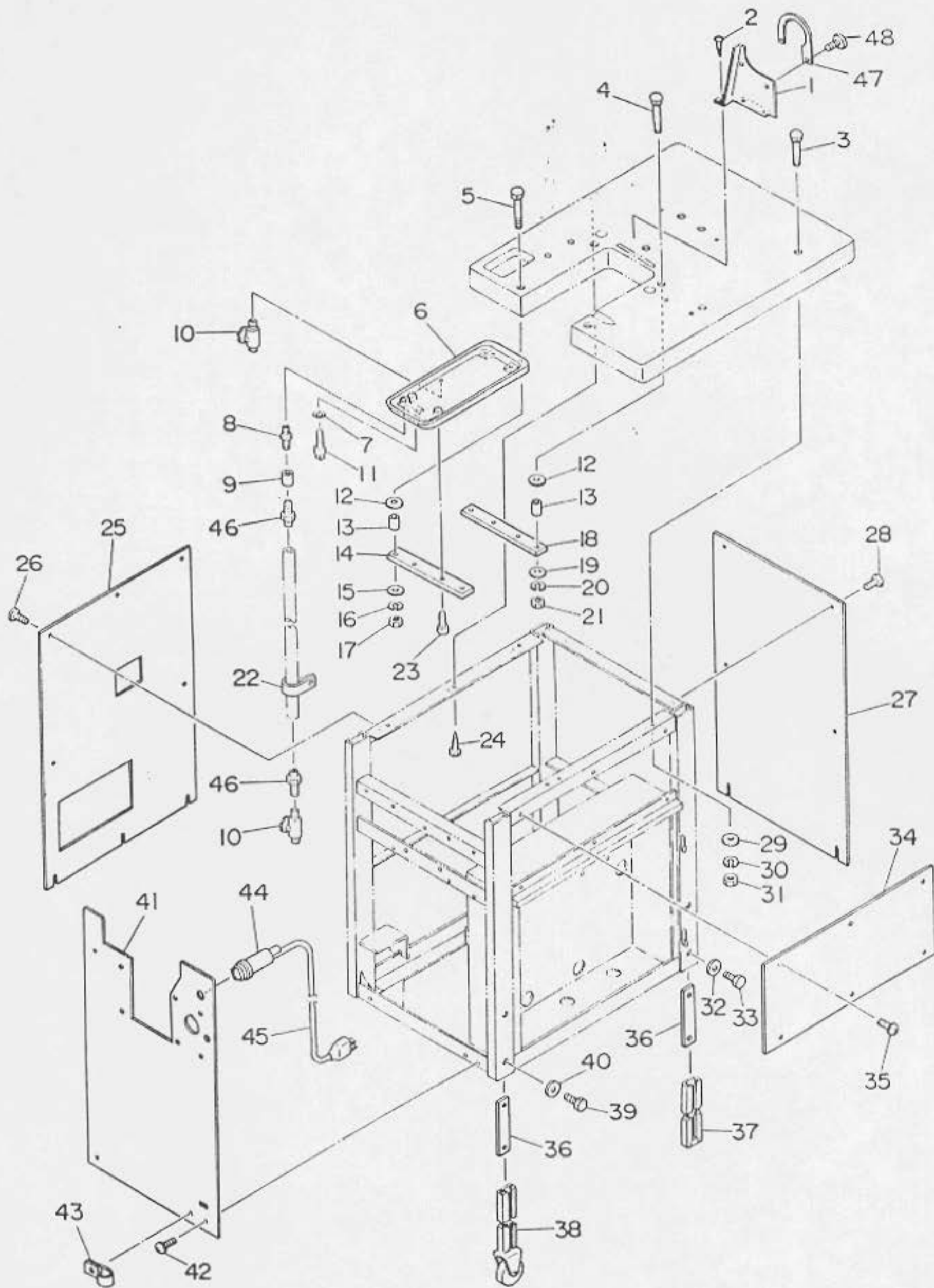
フランス向けのみ



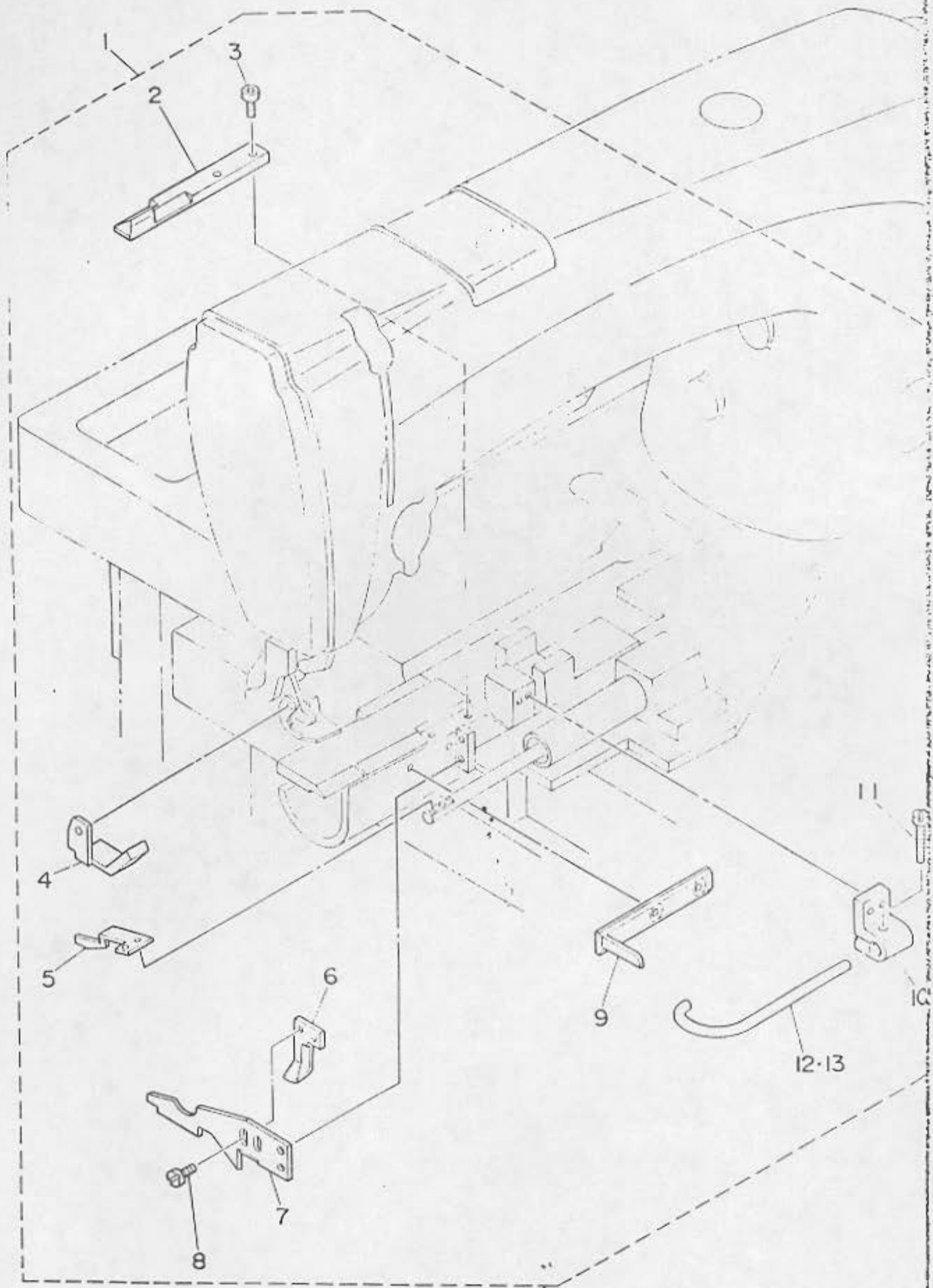
1	G5208-251-000	COLLAR	スワイトシウテ ^テ シャフトカッ	1
2	SS-8150510-TP	SCREW 15/64-28 L= 4.7	トメネン ^ン 15/64-28 L=4.7	2
3	G5206-251-000	METAL	スワイトシウテ ^テ シャフトメツル	1
4	SM-6087552-CP	SCREW M6 L=75	ロツカクアサネ ^ネ メト	2
5	WP-0641601-SE	WASHER M6	ヒラチ ^チ カ ^カ ネ	2
6	G5202-251-000	REMOVAL DEVICE ARM	スワイトシウテ ^テ	1
7	G5207-251-000	SCALE PLATE	スワイトシウテ ^テ メモリイタ	1
8	SS-4080315-SP	SCREW	ナヘ ^ヘ ネジ ^ジ 3/32-56 L=3	2
9	G5204-251-000	URETHANE	スワイトシウテ ^テ ウレタン	1
0	SS-7080520-SP	SCREW 1/8-44 L=4.9	マルヒツネジ ^ジ 1/8-44 L=4.9	3
1	G5205-251-000	REMOVAL DEVICE ARM SHAFT	スワイトシウテ ^テ シャフト	1
2	SM-6083502-TP	SCREW M6 L=35	ロツカクアサネ ^ネ メト	2
3	NH-6060001-SD	NUT M6	ロツカクナツト M6 1シユ	1
4	G5203-251-000	PIN	スワイトシウテ ^テ シリンド ^ン -ウキカ ^カ ネ ^ネ ビ ^ビ ン	1
5	RE-0400000-K0	E-SHAPED SNAP RING (4MM)	Eカ ^カ スタメワ 4	1
6	PA-1607502-A0	AIR CYLINDER	エア ^ア シリンド ^ン	1
7	PC-0105080-00	SPEED CONTROLLER	スピ ^ピ ート ^ト コントロー ^ラ	2
8	G5529-100-000	TUBE, YELLOW	エアチューブ ^ブ (キ)	0.9
9	G5531-100-000	TUBE, GREEN	エアチューブ ^ブ (ミト ^{トリ})	1
0	RE-0400000-K0	E-SHAPED SNAP RING (4MM)	Eカ ^カ スタメワ 4	2
1	SS-7111310-SP	SCREW 11/64-40 L=12.8	マルヒラネジ ^ジ 11/64-40 L=12.8	2
2	G5201-251-000	NUT PLATE	スワイトシウテ ^テ ナツトイタ	1
3	G6505-251-000	CYLINDER JOINT	ハ ^ハ イ16シリンド ^ン -ウキカ ^カ ネ ^ネ	1

8. MISCELLANEOUS COVER STAND COMPONENTS

外装・脚関係



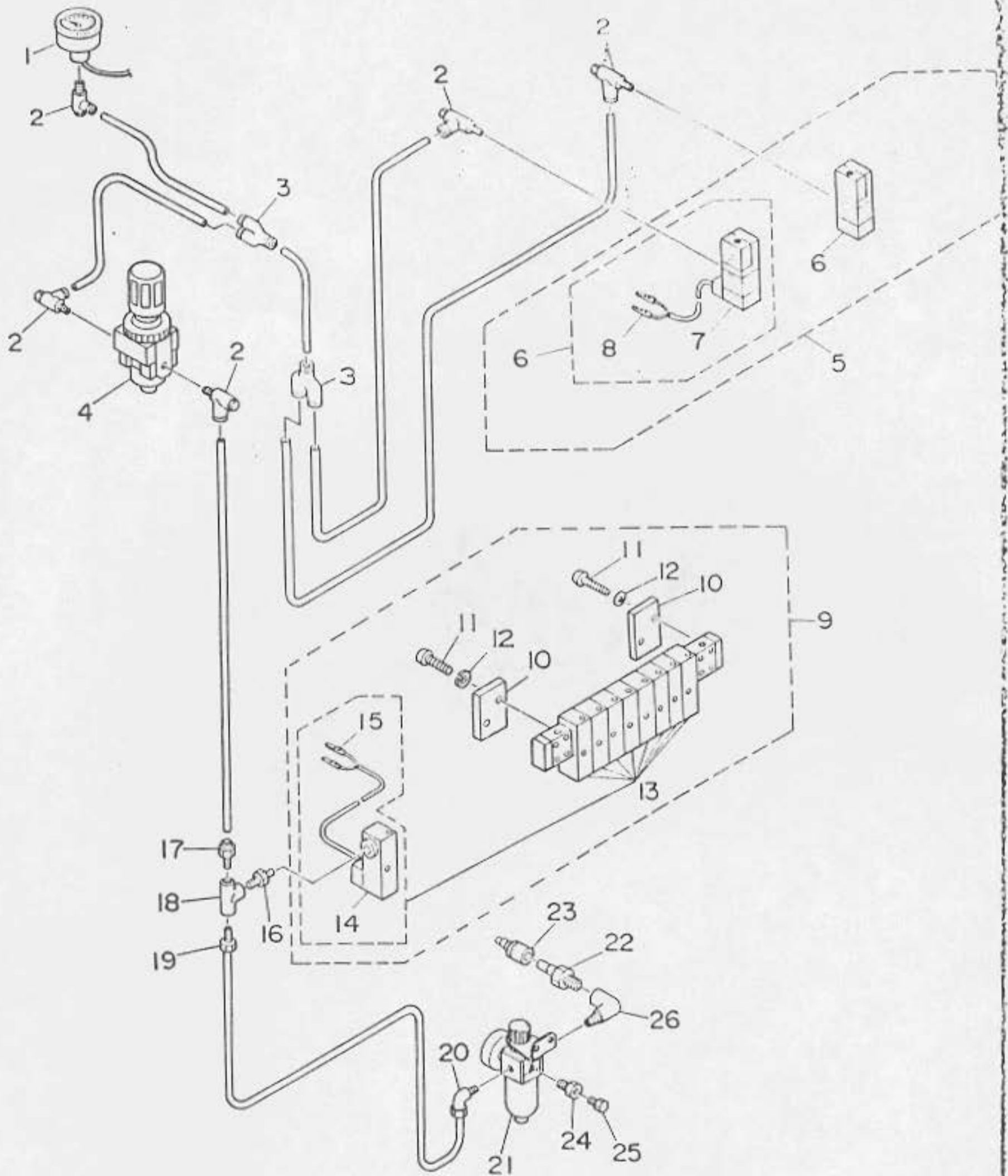
1	G5357-251-000-A	BELT COVER	ベルトカバー	1
2	SK-3311601-SC	WOOD SCREW D=3.1 L=16	マルモクネジ D=3.1 L=16	3
3	MTS-HJ100003	BOLT	モータトリツケボルト	2
4	MTJ-MS000070	BOLT	カクネマルアタマボルト	2
5	MTJ-MS000070	BOLT	カクネマルアタマボルト	2
6	G5359-251-000	OIL RESERVOIR	ミシンアブラケ	1
7	RO-0981901-00	RUBBER RING	Oリング	6
8	G5307-136-000	NIPPLE PT1/8-PT1/8	ニップル	2
9	G5364-251-000	SOCKET	ハイシューユソケット	2
10	PC-0251010-00	VALVE	ミニチュアバルブ	2
11	G5358-251-000	BOLT	ミシントリツケボルト	3
12	WP-0853216-SD	SCREW	ヒラサカネ	4
13	G5356-251-000	PIPE	ミシントリツケパイプ	4
14	G5354-251-000	INSTALLING PLATE	マイミシントリツケイタ	1
15	WP-0850002-SD	WASHER 8.5X18.0X1.6	ヒラサカネ 8.5X18X1.6	2
16	WS-0820002-KP	SPRING WASHER	ハネサカネ H8	2
17	NH-8080001-SD	NUT M8X1.25	ロツカクナツト H8 1シュ	2
18	G5355-251-000	INSTALLING PLATE	ウシロミシントリツケイタ	1
19	WP-0850002-SD	WASHER 8.5X18.0X1.6	ヒラサカネ 8.5X18X1.6	2
20	WS-0820002-KP	SPRING WASHER	ハネサカネ H8	2
21	NH-8080001-SD	NUT M8X1.25	ロツカクナツト H8 1シュ	2
22	HX-0012300-0A	CABLE CLIP	ケーブルクリップ	1
23	SH-8082002-TP	SCREW M6 L=20	ロツカクアタマボルト M6 L=20	4
24	SK-3583201-SC	SCREW	マルモクネジ	3
25	G5362-251-000	LEFT STAND COVER	タイヤクヒタリカバー	1
26	SH-0051001-SC	SCREW	トラスネジ	8
27	G5363-251-000	REAR STAND COVER	タイヤクウシロカバー	1
28	SH-0051001-SC	SCREW	トラスネジ	6
29	WP-0851848-SC	WASHER 8.5X22.0X1.8	ヒラサカネ 8.5X22X1.8	2
30	WS-0820002-KR	SPRING WASHER, M8	ハネサカネ 8.2X15.4X2	2
31	NH-8080011-SF	NUT M8	ロツカクナツト H8 1シュ	2
32	WP-1252210-SC	WASHER 12.5X25.6X2.2	ヒラサカネ 12.5X25.6X2.2	4
33	SH-9122053-SC	SCREW M12X1.25 L=20	ロツカクボルト M12 L=20	4
34	G5361-251-000	RIGHT STAND COVER	タイヤクミキカバー	1
35	SH-0051001-SC	SCREW	トラスネジ	6
36	G5457-100-00B	MACHINE STAND	タイヤク	4
37	G5452-103-0A0	MACHINE STAND ASM.	チヨウセイシキ タイヤク クミ	2
38	G5353-251-000	ADJUST STAND WITH CASTER	コチイヤスター タイヤクチヨウセイシキ	2
39	SH-9122053-SC	SCREW M12X1.25 L=20	ロツカクボルト M12 L=20	4
40	WP-1252210-SC	WASHER 12.5X25.6X2.2	ヒラサカネ 12.5X25.6X2.2	4
41	G5360-251-000	FRONT STAND COVER	タイヤクマイカバー	1
42	SH-0051001-SC	SCREW	トラスネジ	5
43	HX-0012300-0A	CABLE CLIP	ケーブルクリップ	1
44	G5453-100-000	MAIN SWITCH	メインスイッチ	1
45	GB112-103-0A0	MOTOR CORD ASM.	モーターコード クミ	1
46	GHP-03520000	MALE CONNECTOR	オスコネクタ	2
47	G5368-251-000	BELT UPPER COVER	ベルトウリカバー	1
48	SS-7090510-SP	SCREW 9/64-40 L= 4.6	マルヒラネジ 9/64-40 L=4.6	2



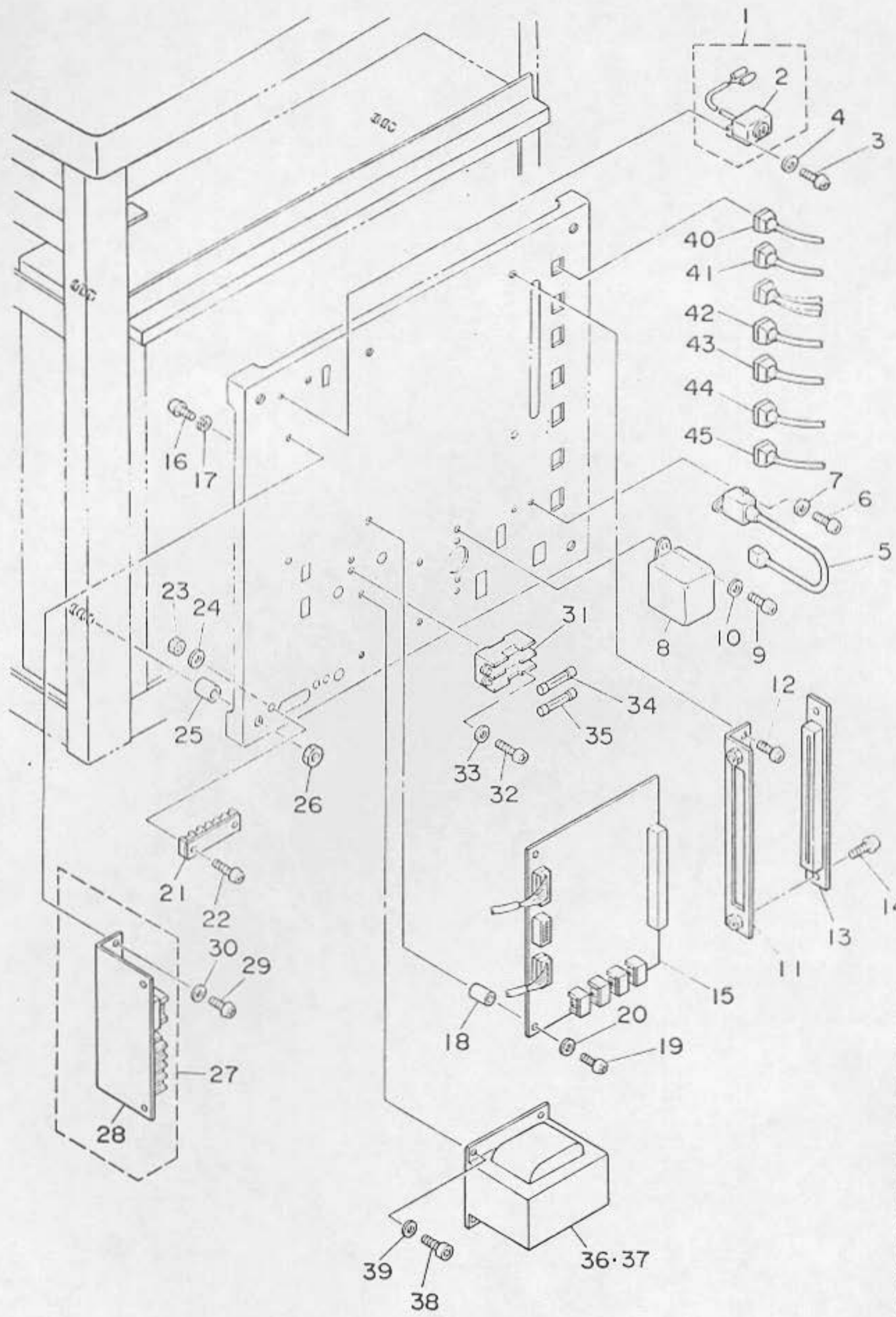
	Part No.	DESCRIPTION	ヒ ン メ イ	AMT.
1	G5401-251-0A0	INSIDE SEWING GUIDE ASM.	クラマイシヨウカミ	1
2	G5401-251-000	UPPER CLOTH GUIDE	クラマイカリイタウツノカ ^ニ イト ^ニ	(1)
3	SM-6040802-TR	SCREW M4X0.7 L=8	ワカクツナホ ^ニ イト M4X0.7 L=8	(2)
4	G5403-251-000	GUIDE	クラマイイシヨ ^ニ ネトリツケカ ^ニ イト ^ニ	(1)
5	G5407-251-000	SENSOR PLATE	クラマイツキ ^ニ メケンシユツカ ^ニ ネ	(1)
6	G5402-251-000	CLOTH HOLDER	クラマイヌノウケ	(1)
7	G5408-251-000	RULER	クラマイアラン ^ニ ユウキ ^ニ	(1)
8	SS-7090710-SL	SCREW 9/64-40 L=6.8	マキヒラネシ ^ニ 9/64-40 L=6.8	(2)
9	G5404-251-000	SENSOR HOLDING PLATE	クラマイツキ ^ニ メケンシユツカ ^ニ シタ	(1)
10	G5405-251-000	HEMNER PLATE INSTALLING PLATE	クラマイミツマキカ ^ニ ネトリツケイタ	(1)
11	SS-7001110-SP	SCREW 9/64-40 L=10.5	マキヒラネシ ^ニ 9/64-40 L=10.5	(1)
12	#01 G5406-251-000	HEMNER PLATE 5X10W	クラマイ5X10Wミツマキ	(1)
13	G5406-251-00A	HEMNER PLATE 5X8W	クラマイ5X8Wミツマキカ ^ニ ネ	(1)

Note (注記) #01.....Accessories part

付属品



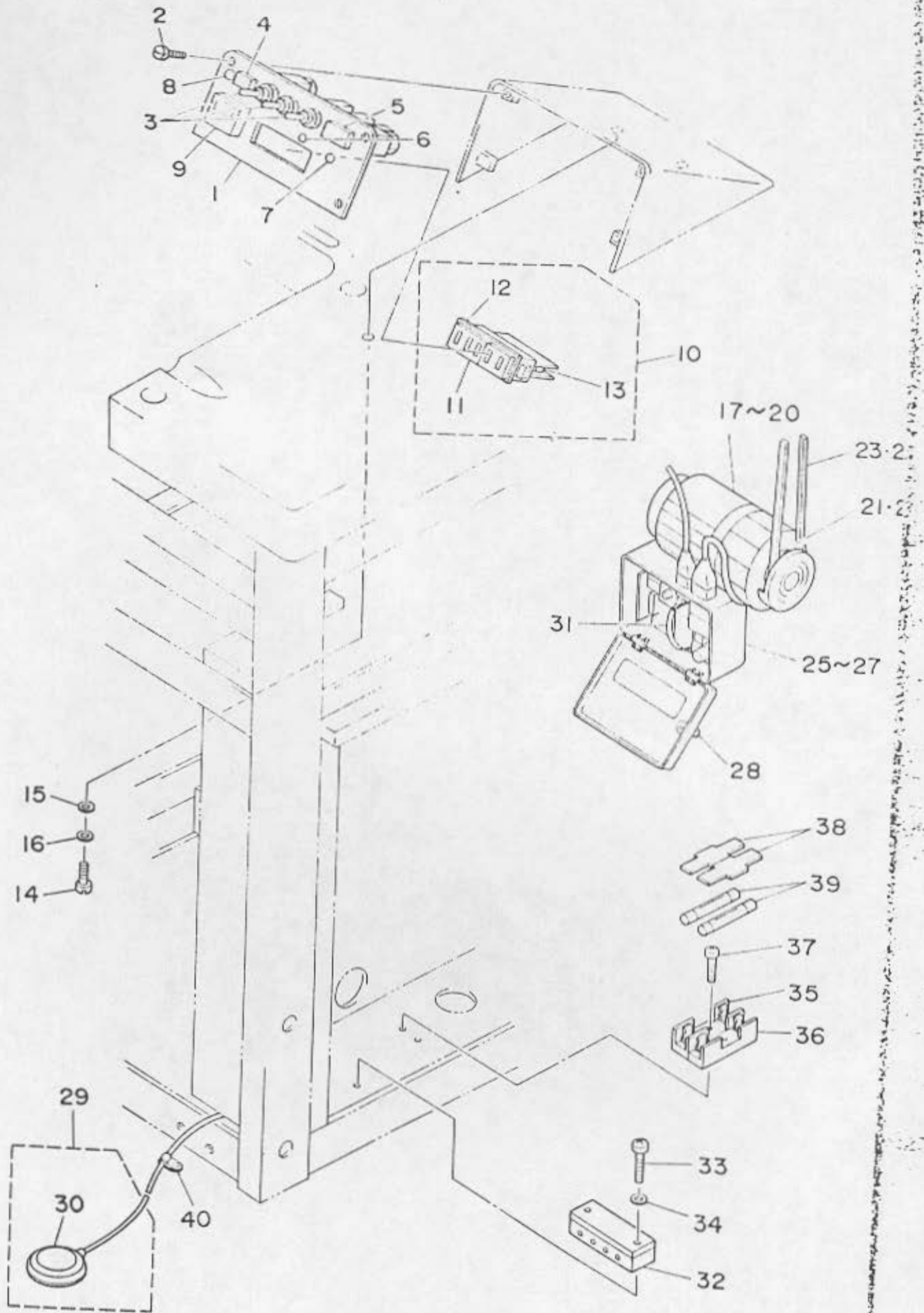
1	PF-0052020-00	AIR GUAGE	エアゲージ	1
2	PJ-3040405-02	SWING ELBOW	スイングエルボ	(5)
3	PJ-3080400-02	QUICK COUPLING	ワンタッチクキ	(2)
4	PF-0205010-00	AIR REGULATOR	エアレギュレータ	1
5	G8503-251-0B0	SOLENOID VALVE B ASH.	ソレノイドバルブ	1
6	G8503-251-0A0	SOLENOID VALVE B ASH.	ソレノイドバルブ	(2)
7	PV-1505150-00	SOLENOID VALVE	5ポートソレノイドバルブ	(1)
8	D8043-555-B00	PIN TERMINAL, MALE	ピンターミナルオス	(2)
9	G8502-251-0B0	SOLENOID VALVE A ASH.	ソレノイドバルブ	1
10	PV-9150030-00	CAP	メクラフタ	(2)
11	SH-4030801-SF	SCREW M3X0.5 L=8	ナット M3X0.5 L=8	(8)
12	WS-0310002-KH	SPRING WASHER M3	スプリングワッシャー 3.1X5.9X0.7	(8)
13	G8502-251-0A0	ELECTROMAGNETIC VALVE A ASH.	ソレノイドバルブ	(8)
14	PV-1551020-00	SOLENOID VALVE	ソレノイドバルブ	(1)
15	D8043-555-B00	PIN TERMINAL, MALE	ピンターミナルオス	(2)
16	G5307-136-000	NIPPLE PT1/8-PT1/8	ニツプル	2
17	PJ-3010451-01	HALF UNION	ハーフユニオン	2
18	PJ-0505151-02	TEE	チース	2
19	GHP-03520000	MALE CONNECTOR (1/4-1/8)	オスコネクタ (1/4-1/8)	1
20	G5707-500-000	ELBOW	エルボ	1
21	PF-0551020-A0	F.R UNIT	F.R ユニット	1
22	PJ-3090051-01	SOCKET	ソケット	1
23	PJ-3095200-01	SOCKET	ハイカプラソケット	1
24	PJ-3015251-01	JOINT	ワンタッチクキ	1
25	PX-9500030-00	CAP	キャップ	1
26	PJ-0455251-01	ELBOW	エルボ	1



1	G6112-251-0A0	BUZZER ASM.	ブザー-クミ	1
2	HX-0027400-00	BUZZER	ブザー	(1)
3	SH-4031001-SE	SCREW M3X0.5 L=10	プリント シジメハン トメネジ	2
4	WP-0320500-SE	WASHER 3.2X0.5	ヒラネカネ コカタマ M3	2
5	G6113-251-0A0	CAPACITOR CORD ASM.	モノオクリモ-タヨウコンデンサコートクミ	1
6	SH-4030501-SE	SCREW M3 L=5	ナメネジ M3X0.8 L=5	2
7	WP-0320500-SE	WASHER 3.2X0.5	ヒラネカネ コカタマ M3	2
8	HM-0008200-00	BRAKE PACKING	ブレーキパック	1
9	SH-4031001-SE	SCREW M3X0.5 L=10	プリント シジメハン トメネジ	2
10	WP-0320500-SE	WASHER 3.2X0.5	ヒラネカネ コカタマ M3	2
11	G6003-251-000	PCB INSTALLING PLATE	キハントリツケイタ	1
12	SH-4030501-SE	SCREW M3 L=5	ナメネジ M3X0.8 L=5	2
13	HK-0408808-00	CONNECTOR 80P	コネクタ80P	1
14	SH-4031001-SE	SCREW M3X0.5 L=10	プリント シジメハン トメネジ	2
15	G6002-504-0A0	IC CIRCUIT BOARD ASM.	IC キハントクミ	1
16	SH-4030501-SE	SCREW M3 L=5	ナメネジ M3X0.8 L=5	2
17	WS-0310002-KN	SPRING WASHER M3	ハネサカネ 3.1X5.9X0.7	2
18	HX-0027700-00	ROD	シチュウ	2
19	SH-4030501-SE	SCREW M3 L=5	ナメネジ M3X0.8 L=5	2
20	WP-0320500-SE	WASHER 3.2X0.5	ヒラネカネ コカタマ M3	2
21	HK-0415800-40	CONNECTOR	コネクタ	1
22	SH-4031001-SE	SCREW M3X0.5 L=10	プリント シジメハン トメネジ	2
23	NH-6030001-SC	NUT M3	ロツカクナツト M3X0.5 1シュ	2
24	WP-0320500-SE	WASHER 3.2X0.5	ヒラネカネ コカタマ M3	2
25	G5751-100-000	POST	ポスト	4
26	NH-6060001-SD	NUT M6	ロツカクナツト M6 1シュ	4
27	G6109-251-0A0	POWER SUPPLY CORD ASM.	パワーサプライコートクミ	1
28	HX-0027300-00	POWER SUPPLY	スイッチング テンゲン	(1)
29	SH-4030501-SE	SCREW M3 L=5	ナメネジ M3X0.8 L=5	2
30	WP-0320500-SE	WASHER 3.2X0.5	ヒラネカネ コカタマ M3	2
31	HAT-81150T00	2P FUSE HOLDER	ヒューズホルダー 2P	1
32	SH-4031601-SH	SCREW M3X0.5 L=16	ナメコネジ M3X0.5 L=16	2
33	WP-0320500-SE	WASHER 3.2X0.5	ヒラネカネ コカタマ M3	2
34	HF-0041010-PO	FUSE 1A	ヒューズ	1
35	HF-0041020-PO	FUSE 2A	ヒューズ	1
36	#01 G6002-251-000	TRANSFORMER	トランス	1
37	#02 G6002-251-00A	TRANSFORMER	トランス	1
38	SH-6041002-TR	SCREW M4X0.7 L=10	ロツカクナツトホルト M4X0.7 L=10	4
39	WP-0430800-SE	WASHER M4	ヒラネカネ コカタマ M4	4
40	G6101-251-0A0	MOTOR SIGNAL CORD ASM.	モータシグナルコートクミ	1
41	G6102-251-0A0	COUNTER LAMP CORD ASM.	カウンタ-ランプコートクミ	1
42	G6104-251-0A0	OPERATION SWITCH CORD ASM.	ソウサSWコートクミ	1
43	G6105-251-0A0	FOOT SWITCH CORD ASM.	タチサキフットSWコートクミ	1
44	G6108-251-0A0	SOLENOID VALVE CORD A ASM.	ソレノイドバルブコートクミ	1
45	G6107-251-0A0	SOLENOID VALVE CORD B ASM.	ソレノイドバルブコートクミ	1

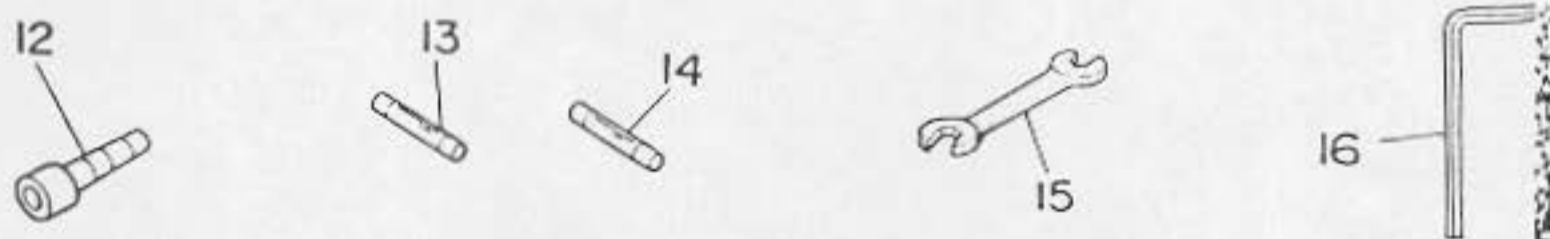
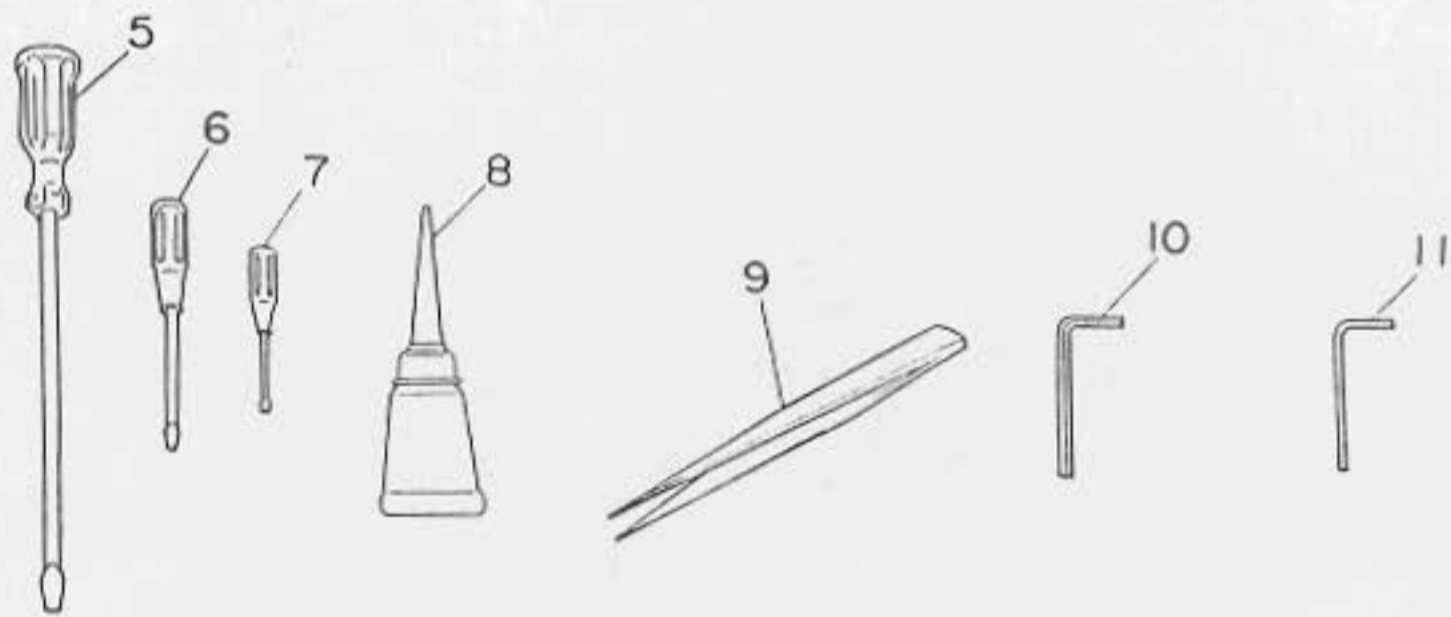
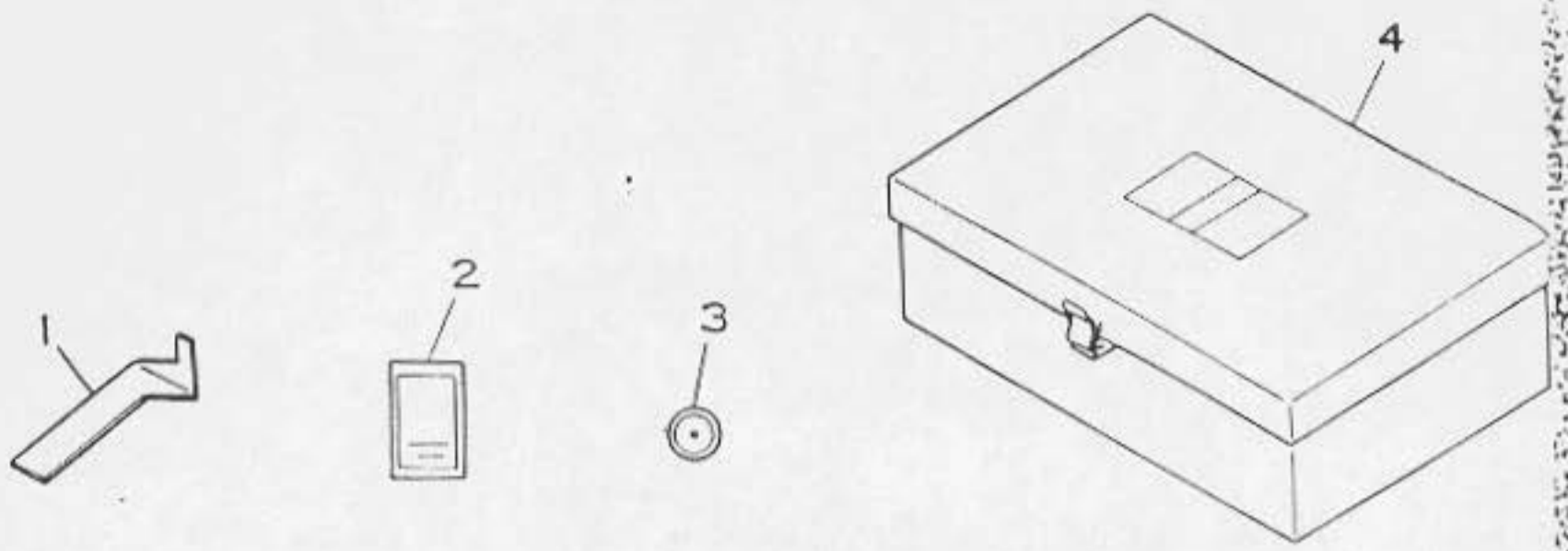
Note (注記) #01..... For 220V
#02..... For 380V

220V用
380V用



1	G8057-251-000	SWITCH PANEL	スイッチパネル	1
2	SS-7090710-SL	SCREW 9/64-40 L=6.8	マルヒラネジ 9/64-40 L=6.8	3
3	G5552-500-000	MANUAL/AUTO SWITCH	シフト - キリカエスイッチ	3
4	HA-0018800-0C	PUSH BUTTON SWITCH	押しボタン スイッチ	1
5	HA-0018800-0A	PUSH BUTTON SWITCH	押しボタン スイッチ	1
6	HG-0048100-00	LED RED	LED RED	1
7	HG-0048100-0A	LED GREEN	LED GREEN	1
8	HG-0048100-0B	LED ORANGE	LED ORANGE	1
9	HB-0008100-00	COUNTER	カウンタ	1
10	G8053-251-0A0	SWITCH CORD ASM.	カギネマイセツテイSWコートクミ	1
11	HA-0009500-00	DIGITAL SWITCH	スイッチ	(2)
12	HA-0009500-10	DIGITAL SWITCH INSTALLING PLATE	デジタルSWトリツケハン	(1)
13	HG-0005100-00	DIODE 1S1588	ダイオード (1S1588)	(8)
14	SM-8088552-TP	BOLT	ロックワナボルト	2
15	WP-0651066-SC	SCREW	ヒラネジ	2
16	WP-1352616-SZ	WASHER 13.5X24.0X2.6	ヒラネジ 13.5X24X2.6	2
17	#01 M8414-121-AAP	ELECTRONIC MOTOR	Eモータ 400W 2P 220-440Vヨコ	1
18	#02 M8414-113-AA0	E MOTOR 400W2P380V FOR VDE	Eモータ 400W2P380V VDEシヨウ	1
19	#03 M8401-219-AA0	MOTOR ASM.	エレクトロモータ クミ	1
20	#04 M8411-122-BAP	MOTOR 400W 2P 1-PHASE 200-240V	モータ400W2Pワンソウ200-240V J	1
21	#05 HTS-P0080000	MOTOR PULLEY D=80	モータプーリ P.C.D 80	1
22	#06 HTS-P0065000	MOTOR PULLEY P.C.D. 65	モータプーリ P.C.D 65	1
23	#05 HTJ-VH003700	V-BELT, 37 INCH	Vベルト 37インチ	1
24	#06 HTJ-VH003600	V-BELT, 36 INCH	Vベルト 36インチ	1
25	#04 M0011-050-AA0	CONTROL BOX ASM.	PSC ユニツト A クミ	1
26	#02 M0011-050-VA0	MC-50A UNIT	MC50Aカンセイヒン	1
27	#03 M0011-050-UA0	MC-50A UNIT	MC50A カンセイヒン	1
28	HX-0000500-00	KNOB (HB-20S)	ツマミ (HB-20S)	1
29	G6118-251-0A0	FOOT SW ASM.	タチキキヨウフットSWクミ	1
30	HA-0018100-00	FOOT SWITCH	フットスイッチ	(1)
31	G6117-251-0A0	MC-50A INNER CORD ASM.	MC-50Aナイフコートクミ	1
32	HK-0411500-40	TERMINAL BASE 4P	タンシタイ 4P	1
33	SM-4031001-SE	SCREW M3X0.5 L=10	フーリント シジハン トメネジ	2
34	WP-0320500-SE	WASHER 3.2X0.5	ヒラネジ コカマ M3	2
35	HF-0051110-00	FUSE HOLDER	ヒューズホルダー	1
36	HF-0051110-0A	FUSE HOLDER	ヒューズホルダー	1
37	SM-4031001-SE	SCREW M3X0.5 L=10	フーリント シジハン トメネジ	2
38	HF-0051110-0B	FUSE HOLDER COVER	ヒューズホルダーカバー	2
39	HF-0041020-P0	FUSE 2A	ヒューズ	2
40	HX-0012300-0A	CABLE CLIP	ケーブルクリップ	1

Note (注記) #01..... For export (380V to 440V) 380V~440V用 一般輸出
#02..... For VDE (220V to 440V) 220V~440V用 VDE
#03..... For UL (220V) 220V用 UL
#04..... For export (200V to 240V) 200V~240V用 一般輸出
#05..... For 50Hz 50Hz用
#06..... For 60Hz 60Hz用



1	G9101-251-000	GAUGE	ナカマトメスキマゲージ	1
2	MC-2305015-0T	NEEDLE 180GVS 150	ハリ 180GVS 150 (10本入り)	1
3	300-17701	BOBBIN (U-63900)	ホビーン(U-63900)	1
4	B8601-WP1-0A0	TOOL BOX ASM.	コークハコ クミ	1
5	B9109-555-000	SCREW DRIVER, LARGE	ドライバースイ	1
6	B9110-012-000	SCREW DRIVER, MIDDLE	ドライバース (チウ)	1
7	B9111-012-000	SCREW DRIVER, SMALL	ドライバース (ショ)	1
8	B9121-012-0A0	OILER ASM.	アブラヤシ クミ	1
9	B9204-804-000	TWEEZERS	ピンセット	1
10	B9140-372-000	HEXAGONAL WRENCH, SMALL	ロツカク本 - スパナ (ショ)	1
11	B9141-372-000	HEXAGONAL WRENCH, LARGE	ロツカク本 - スパナ (タイ)	1
12	GHP-03503000	SOCKET	ハイカブラ (ソケット)	1
13	HF-0041010-P0	FUSE 1A	ヒューズ	1
14	HF-0041020-P0	FUSE 2A	ヒューズ	3
15	B9201-352-000	WRENCH	ハリジメ スパナ	1
16	GCT-02906000	HEXAGONAL SPANNER	6カク本 - スパナ	1

Page Ref. No.	Part No. 品番	Page Rev. No.	Part No. 品番	Page Rev. No.	Part No. 品番	Page Rev. No.	Part No. 品番	Page Rev. No.			
00	4	40	G5003-251-000	8	38	G5117-251-000	12	26	G8109-251-0A0	22	27
00	2	5	G5004-251-000	8	8	G5138-500-000	4	3	G8111-251-0A0	6	15
00	2	13	G5005-251-000	8	14	G5201-251-000	14	22	G8112-103-0A0	16	45
00	2	11	G5006-251-000	8	10	G5202-251-000	14	6	G8112-251-0A0	22	1
00	26	4	G5007-251-000	8	15	G5203-251-000	14	14	G8113-251-0A0	22	5
00	26	5	G5008-251-000	10	51	G5204-251-000	14	9	G8114-251-0A0	2	29
00	26	6	G5008-252-000	8	53	G5205-251-000	14	11	G8115-251-000	10	42
00	26	7	G5009-252-A00	8	50	G5206-251-000	14	3	G8117-251-0A0	24	31
00	26	8	G5009-252-B00	8	51	G5207-251-000	14	7	G8118-251-0A0	24	29
00	26	10	G5009-252-C00	8	52	G5208-251-000	14	1	G8502-251-0A0	20	13
00	26	11	G5009-252-000	8	49	G5307-136-000	16	8	G8502-251-0B0	20	9
00	26	15	G5010-251-000	8	16	G5307-136-000	20	16	G8503-251-0A0	20	6
00	26	9	G5011-251-000	8	4	G5353-251-000	16	38	G8503-251-0B0	20	5
00			G5012-251-000	8	1	G5354-251-000	16	14	G8504-251-000	12	12
00	20	8	G5013-252-000	12	60	G5355-251-000	16	18	G8505-251-000	14	23
00	20	15	G5016-251-000	8	34	G5356-251-000	16	13	G8507-251-000	12	32
00			G5017-251-000	8	23	G5357-251-000-A	16	1	G8508-251-000	12	31
00	26	16	G5018-252-000	8	24	G5358-251-000	16	11	G9101-251-000	26	1
00	26	12	G5019-251-000	8	28	G5359-251-000	16	6			
00	16	46	G5020-251-000	8	27	G5360-251-000	16	41	HA-0009500-00	24	11
00	20	19	G5021-251-000	8	29	G5361-251-000	16	34	HA-0009500-10	24	12
000	2	26	G5022-251-000	8	43	G5362-251-000	16	25	HA-0018100-00	24	30
000	2	27	G5023-251-000	8	41	G5363-251-000	16	27	HA-0018800-0A	24	5
000	2	15	G5024-251-000	8	45	G5364-251-000	16	9	HA-0018800-0C	24	4
000	4	19	G5025-251-000	8	47	G5368-251-000	16	47	HA-0026600-00	12	58
000	4	1	G5026-251-000	8	12	G5401-251-0A0	18	1	HB-0006100-00	24	9
000	6	3	G5027-251-000	8	33	G5401-251-000	18	2	HD-0004200-00	10	43
000	4	5	G5028-252-000	8	18	G5402-251-000	18	6	HF-0041010-P0	22	34
000	4	7	G5051-251-000	10	10	G5403-251-000	18	4	HF-0041010-P0	26	13
000	4	15	G5052-251-000	10	14	G5404-251-000	18	9	HF-0041020-P0	22	35
000	4	14	G5053-251-000	10	44	G5405-251-000	18	10	HF-0041020-P0	24	39
000	6	9	G5054-251-000	10	16	G5406-251-00A	18	13	HF-0041020-P0	26	14
000	6	10	G5055-251-000	10	24	G5406-251-000	18	12	HF-0051110-0A	24	36
00A	4	22	G5056-251-000	10	3	G5407-251-000	18	5	HF-0051110-0B	24	38
00B	4	23	G5057-252-00A	10	8	G5408-251-000	18	7	HF-0051110-00	24	35
00C	4	24	G5057-252-00B	10	9	G5421-251-0A0	10	50	HG-0005100-00	24	13
00D	4	25	G5058-251-000	10	19	G5421-251-00A	10	52	HG-0046100-0A	24	7
00E	4	26	G5059-251-000	10	18	G5421-251-000	10	53	HG-0046100-0B	24	8
00F	4	27	G5060-251-000	10	15	G5452-103-0A0	18	37	HG-0046100-00	24	6
00G	4	21	G5081-251-000	10	7	G5453-100-000	16	44	HK-0125300-00	10	45
00H	6	12	G5082-251-000	10	4	G5457-100-00B	16	36	HK-0408808-00	22	13
000	6	13	G5083-251-000	10	22	G5528-100-000	4	11	HK-0411500-40	24	32
000	6	33	G5084-251-000	10	23	G5528-100-000	6	5	HK-0415600-40	22	21
000	6	31	G5085-251-000	10	17	G5528-100-000	10	49	HM-0006200-00	22	8
000	6	34	G5087-252-000	10	1	G5528-100-000	12	23	HX-0000500-00	24	28
000	6	26	G5088-252-A00	10	56	G5529-100-000	4	12	HX-0012300-0A	16	22
000	6	20	G5088-252-B00	10	57	G5529-100-000	12	22	HX-0012300-0A	16	43
000	6	30	G5088-252-C00	10	58	G5529-100-000	14	18	HX-0012300-0A	24	40
000	6	36	G5088-252-D00	10	59	G5530-100-000	2	25	HX-0012300-0B	2	10
000	6	1	G5088-252-E00	10	60	G5530-100-000	2	28	HX-0012300-0B	4	6
000	6	17	G5088-252-F00	10	61	G5531-100-000	4	39	HX-0012300-0B	8	48
000	6	22	G5088-252-G00	10	62	G5531-100-000	12	15	HX-0012300-0B	10	28
000	6	29	G5071-252-000	10	38	G5531-100-000	14	19	HX-0012300-0B	10	34
000	6	28	G5072-252-000	10	35	G5532-100-000	4	38	HX-0012300-0B	10	47
000	6	25	G5073-251-000	10	36	G5532-100-000	12	16	HX-0012300-0B	12	59
000	6	24	G5074-251-000	10	30	G5552-500-000	24	3	HX-0027300-00	22	28
000	4	44	G5075-251-000	10	40	G5603-500-000	2	1	HX-0027400-00	22	2
000	4	34	G5076-251-000	10	26	G5607-504-0A0	2	30	HX-0027700-00	22	18
000	4	31	G5077-252-000	10	55	G5614-500-000	2	9			
000	4	28	G5078-252-000	10	63	G5616-500-000	2	31	MAT-81150T00	22	31
000	4	35	G5099-100-000	12	18	G5617-500-000	2	7	MC-2305015-0T	26	2
000	4	49	G5101-251-000	12	17	G5618-500-000	2	8	HTJ-MS000070	16	4
000	4	48	G5102-251-000	12	30	G5707-500-000	20	20	HTJ-MS000070	16	5
000	4	50	G5103-251-000	12	20	G5751-100-000	22	25	HTJ-VW003600	24	24
000	4	45	G5104-252-000	12	4	G6002-251-00A	22	37	HTJ-VW003700	24	23
000	4	46	G5105-252-000	12	45	G6002-251-000	22	36	HTS-HJ100003	16	3
000	4	41	G5106-251-000	12	46	G6002-504-0A0	22	15	HTS-P0065000	24	22
000	4	42	G5107-251-000	12	49	G6003-251-000	22	11	HTS-P0080000	24	21
000	2	20	G5108-251-000	12	54	G6053-251-0A0	24	10	M0011-050-AA0	24	25
000	2	19	G5109-251-000	12	28	G8057-251-000	24	1	M0011-050-UA0	24	27
000	2	17	G5110-251-000	12	39	G8101-251-0A0	22	40	M0011-050-VA0	24	26
000	2	18	G5111-251-000	12	51	G8102-251-0A0	22	41	M8401-219-AA0	24	19
000	2	16	G5112-252-000	12	1	G8104-251-0A0	22	42	M8411-122-BAP	24	20
00A	8	21	G5114-251-000	12	35	G8105-251-0A0	22	43	M8414-113-AA0	24	18
00	8	22	G5115-251-000	12	34	G8106-251-0A0	22	44	M8414-121-AAP	24	17
00	8	37	G5116-251-000	12	8	G8107-251-0A0	22	45	M8512-120-BB0-A	10	29

NUMERICAL			Part No. Page Ref.			Part No. Page Ref.			Part No. Page Ref.		
Part No.	Page	Ref.	Part No.	Page	Ref.	Part No.	Page	Ref.	Part No.	Page	Ref.
品目	頁	番	品目	頁	番	品目	頁	番	品目	頁	番
NH-6030001-SC	22	23	SH-4030501-SE	22	19	SS-7080810-SP	4	47			
NH-6050001-SD	2	12	SH-4030501-SE	22	29	SS-7080810-SP	4	52			
NH-6080001-SD	4	17	SH-4030801-SF	20	11	SS-7080520-SP	2	8			
NH-6080001-SD	12	29	SH-4031001-SE	22	3	SS-7080520-SP	4	43			
NH-6080001-SD	14	13	SH-4031001-SE	22	9	SS-7080520-SP	10	2			
NH-6080001-SD	22	28	SH-4031001-SE	22	14	SS-7080520-SP	10	5			
NH-6080001-SD	12	50	SH-4031001-SE	22	22	SS-7080520-SP	10	25			
NH-6080001-SD	18	17	SH-4031001-SE	24	33	SS-7080520-SP	14	10			
NH-6080001-SD	16	21	SH-4031001-SE	24	37	SS-7090510-SP	4	32			
NH-6080011-SF	16	31	SH-4031601-SM	10	33	SS-7090510-SP	6	37			
PA-1001009-A0	4	8	SH-4031601-SM	12	41	SS-7090510-SP	16	48			
PA-1002503-A0	2	23	SH-4031601-SM	22	32	SS-7090520-SL	10	46			
PA-1003201-A0	12	11	SH-4040801-SM	8	32	SS-7090710-SL	2	22			
PA-1503301-A0	8	6	SH-6040802-TR	18	3	SS-7090710-SL	4	4			
PA-1601003-A0	4	36	SH-6041002-TP	8	11	SS-7090710-SL	8	20			
PA-1607502-A0	14	16	SM-6041002-TP	10	41	SS-7090710-SL	10	31			
PA-2002511-A0	12	21	SH-6041002-TP	10	54	SS-7090710-SL	10	39			
PA-2501503-A0	6	8	SH-6041002-TP	12	33	SS-7090710-SL	10	64			
PC-0105080-00	4	37	SH-6041002-TR	22	38	SS-7090710-SL	12	19			
PC-0105080-00	8	7	SH-6042502-TP	6	21	SS-7090710-SL	18	8			
PC-0105080-00	10	48	SH-6043552-TP	8	17	SS-7090710-SL	24	2			
PC-0105080-00	12	14	SM-6051002-TP	4	30	SS-7091110-SP	18	11			
PC-0105080-00	14	17	SM-6051002-TP	6	7	SS-7110710-SL	8	54			
PC-0251010-00	16	10	SH-6051002-TP	8	3	SS-7111310-SP	14	21			
PF-0205010-00	20	4	SH-6051002-TP	10	32	SS-8110320-SP	8	19			
PF-0551020-A0	20	21	SH-6051002-TP	10	37	SS-8150510-TP	2	4			
PF-0652020-00	20	1	SH-6051202-TP	8	31	SS-8150510-TP	14	2			
PJ-0151050-01	12	57	SH-6051202-TP	8	42	WP-0250516-SD	4	51			
PJ-0455251-01	20	26	SH-6051552-TP	2	2	WP-0320500-SC	4	33			
PJ-0505151-02	20	18	SH-6051552-TP	8	9	WP-0320500-SE	22	4			
PJ-3010405-02	4	10	SH-6051552-TP	8	30	WP-0320500-SE	22	7			
PJ-3010405-02	6	6	SH-6051552-TP	8	40	WP-0320500-SE	22	10			
PJ-3010451-01	12	24	SH-6051552-TP	10	13	WP-0320500-SE	22	20			
PJ-3010451-01	20	17	SH-6052502-TP	10	20	WP-0320500-SE	22	24			
PJ-3015251-01	20	24	SM-6053002-TP	8	2	WP-0320500-SE	22	30			
PJ-3040405-02	2	24	SH-6061002-TP	6	23	WP-0320500-SE	22	33			
PJ-3040405-02	4	9	SH-6061052-TP	8	13	WP-0320500-SE	24	34			
PJ-3040405-02	20	2	SH-6061052-TP	12	9	WP-0430800-SE	22	39			
PJ-3080400-02	20	3	SH-6061052-TP	12	40	WP-0531001-SE	10	12			
PJ-3090051-01	20	22	SH-6061552-TP	8	25	WP-0531001-SE	10	21			
PJ-3095200-01	20	23	SH-6061552-TP	8	36	WP-0641601-SE	12	53			
PS-0300102-KH	6	16	SH-6062002-TP	4	13	WP-0641601-SE	14	5			
PS-0400122-KP	4	18	SH-6062002-TP	4	16	WP-0651066-SC	24	15			
PV-1505150-00	20	7	SH-6062002-TP	4	29	WP-0850002-SD	16	15			
PV-1551020-00	20	14	SH-6062002-TP	6	2	WP-0850002-SD	16	19			
PV-9150030-00	20	10	SH-6062002-TP	6	18	WP-0850002-SP	12	7			
PX-9500030-00	20	25	SH-6062002-TP	8	26	WP-0850002-SP	12	44			
RE-0300000-K0	12	10	SH-6062002-TP	16	23	WP-0851846-SC	16	29			
RE-0300000-K0	12	13	SH-6062502-TP	12	30	WP-0853216-SD	16	12			
RE-0400000-K0	6	11	SH-6062502-TP	12	48	WP-1252210-SC	16	32			
RE-0400000-K0	8	5	SH-6063502-TP	14	12	WP-1252210-SC	16	40			
RE-0400000-K0	12	25	SH-6085002-TP	12	38	WP-1352816-SZ	24	16			
RE-0400000-K0	14	15	SM-6068552-TP	24	14	WS-0310002-KH	20	12			
RE-0400000-K0	14	20	SM-6067552-CP	14	4	WS-0310002-KH	22	17			
RE-0500000-K0	6	4	SM-6082002-TH	12	5	WS-0631510-KP	6	19			
RE-0500000-K0	12	27	SM-6082502-TP	8	35	WS-0820002-KP	12	6			
RO-0981901-00	16	7	SH-6082502-TP	12	42	WS-0820002-KP	12	43			
SB-1060004-00	10	6	SH-6084502-SM	12	56	WS-0820002-KP	16	16			
SB-1080004-00	12	37	SH-8102512-TP	4	2	WS-0820002-KP	16	20			
SB-1080009-00	12	55	SH-8050502-TP	6	27	WS-0820002-KR	16	30			
SB-3090002-00	8	48	SH-8051002-TP	6	35	300-17701	26	3			
SB-3120002-00	12	3	SH-8051082-TP	6	32	300-33203	6	40			
SB-3160001-00	6	14	SH-8060602-TP	10	11	300-33203	6	42			
SX-3311801-SC	16	2	SH-8060802-TP	12	47	300-33302	6	39			
SX-3583201-SC	16	24	SH-9061403-SE	12	52	300-33302	6	43			
SH-0051001-SC	18	26	SH-9122053-SC	16	33	300-37303	6	38			
SH-0051001-SC	18	28	SH-9122053-SC	16	39	300-37402	6	41			
SH-0051001-SC	18	35	SS-2090830-SL	2	21						
SH-0051001-SC	18	42	SS-2090830-SL	8	44						
SH-4030501-SE	22	6	SS-2110910-SL	8	39						
SH-4030501-SE	22	12	SS-2110910-SL	12	2						
SH-4030501-SE	22	16	SS-4080315-SP	4	20						
			SS-4080315-SP	14	8						
			SS-6080810-SP	2	3						
			SS-8111010-SP	10	27						
			SS-8111010-TP	2	14						